

## Bild



## Dateiname

Bornack Fahrzeughalle  
Zuchwil01.jpg

## Bildunterschrift

Das Dach eines Fahrzeughallen-Neubaus in Zuchwil, Kanton Solothurn, hat das Team der Lüthi Gebäudehüllen AG auf einer Seite mit Ziegeln, auf der anderen Seite mit Solarmodulen versehen.

Foto: BORNACK Schweiz



Bornack Fahrzeughalle  
Zuchwil02.jpg

Um Handwerkern für spätere Inspektionen am Dach ein sicheres Arbeitsumfeld zu bieten, hat das Team der Lüthi AG die Flesst® Schiene von BORNACK verbaut. Mit diesem Projekt haben beide Unternehmen den Grundstein für ihre Partnerschaft in der Schweiz gelegt.

Foto: BORNACK Schweiz



Bornack Fahrzeughalle  
Zuchwil03.jpg

Die Anschlagereinrichtung wird ausschließlich von BORNACK und Lüthi installiert. Dank der Montage unter den Firstziegeln ist das Produkt später nicht mehr sichtbar.

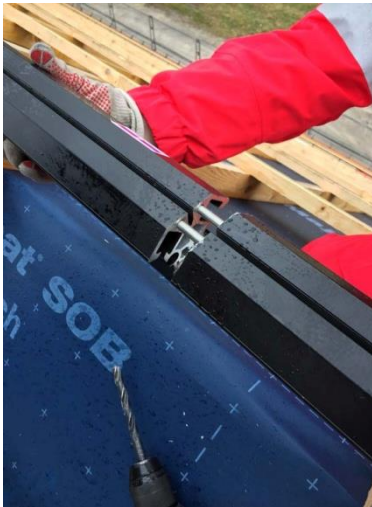
Foto: BORNACK Schweiz



Bornack Fahrzeughalle  
Zuchwil04.jpg

Die Montage der Aluminiumschiene erfolgt nach länderspezifischen Vorgaben – an der Zuchwiler Fahrzeughalle wurde sie an den senkrechten Dachsparren angebracht, um eine ausreichende Entlüftung sicherzustellen.

Foto: BORNACK Schweiz



Bornack Fahrzeughalle  
Zuchwil05.jpg

Die Aluminiumschiene ist das Führungselement der Flesst<sup>®</sup> Schiene. Sie wird dauerhaft über die gesamte Dachlänge montiert. Da sie hinter den Firstziegeln „verschwindet“, bleibt sie vor Witterungseinflüssen geschützt.

Foto: BORNACK Schweiz



Bornack Fahrzeughalle  
Zuchwil06.jpg

Der Anschlagpunkt ist verschiebbar, so dass jeder Bereich auf dem Dach koordinatenmäßig angesteuert werden kann, unabhängig vom Neigungswinkel. Ohne vorbereitende Maßnahmen wird der Anseilschutz einfach in den Anschlagpunkt eingehängt.

Foto: BORNACK Schweiz



Bornack Fahrzeughalle  
Zuchwil07.jpg

Die Lüthi AG und BORNACK bündeln ihre Fachkompetenz und sorgen gemeinsam für eine saubere Planung und Installation der Flesst<sup>®</sup> Schiene.

Foto: BORNACK Schweiz