

Bildunterschriften



Bild

Dateiname

Bildunterschrift



CATHAY-INDUSTRIES_Knokke_01.jpg

Die Stadtverwaltung des belgischen Badeortes Knokke-Heist beauftragte Urba-Style, Tournai, Belgien, mit der Neugestaltung des Platzes Lichttorenplein rund um die Tourist-Information.

Foto: CATHAY INDUSTRIES



CATHAY-INDUSTRIES_Knokke_02.jpg

Architekturbeton, der mit Pigmenten des Herstellers CATHAY INDUSTRIES eingefärbt wurde, kam nicht nur beim Bodenbelag, sondern auch für andere Elemente wie dem Brunnen zum Einsatz.

Foto: CATHAY INDUSTRIES



CATHAY-INDUSTRIES_Knokke_03.jpg

Synthetische Eisenoxidpigmente der Serie FERROTINT erzeugen die leuchtend rosa Farbe, die in der Bodengestaltung dominiert und an die Ziegelfassade der Tourist-Information anknüpft.

Foto: CATHAY INDUSTRIES



CATHAY-INDUSTRIES_Knokke_04.jpg

Sicherheit geht vor: Deutlich sichtbare Symbole markieren entsprechende Bereiche und erhöhen so die Sicherheit für Radfahrer.

Foto: CATHAY INDUSTRIES



CATHAY-INDUSTRIES_Knokke_05.jpg

Die Eisenoxidpigmente von CATHAY INDUSTRIES haben hervorragende Eigenschaften hinsichtlich ihrer Witterungsbeständigkeit und Lichteinheit. Sie halten somit dem Küstenklima entlang der Dünen von Zeebrugge bis Knokke stand.

Foto: CATHAY INDUSTRIES

Bildunterschriften



CATHAY-
INDUSTRIES_Knokke_06.j
pg

Ein Highlight sind die bunten Betonblöcke am Kopf- und Fußende des Platzes. Sie trennen ihn von der Straße und dienen mit ihren Erhebungen an der Strandseite auch als Sitzgelegenheit für Besucher und Anwohner.

Foto: CATHAY INDUSTRIES



CATHAY-
INDUSTRIES_Knokke_07.j
pg

Eisenoxidpigmente wurden hier verwendet, um das Schwarz und Gelb zu erzeugen, während Kobaltblau eine Farbe entstehen lässt, die mit dem nahen Meer strahlt.

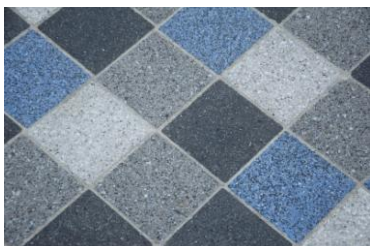
Foto: CATHAY INDUSTRIES



CATHAY-
INDUSTRIES_Knokke_08.j
pg

Bei der Neugestaltung des Rubensplein, einem weiteren Anziehungspunkt an der Strandpromenade, wurden Betonfliesen in verschiedenen Grautönen verwendet. Hier setzen einzelne blaue Fliesen farbliche Akzente.

Foto: CATHAY INDUSTRIES



CATHAY-
INDUSTRIES_Knokke_09.j
pg

Die Marmorierung der Fliesen wird durch polierten Beton erreicht. Schwarze Steine werden dabei dem blau eingefärbten Beton hinzugefügt und kommen nach dem Polieren an die Oberfläche. Das Ergebnis ist eine sehenswerte Struktur der Fliesen. So wirken auch große Flächen nicht monoton.

Foto: CATHAY INDUSTRIES