

Bild

Dateiname

Bildunterschrift



Flamco_Secos_KitaPotsdam
_01.jpg

Die Kita Kasimir & Suse eröffnete im September 2020 in Potsdam. Das Gebäude mit drei Etagen plus Keller hat eine beheizbare Fläche von knapp 1.000 m². Für den effizienten Betrieb des über das Fernwärmenetz versorgten Neubaus galt es ein Verteilersystem zu finden, das die Heizenergie optimal an die abgibt.

Foto: Sebastian Rost



Flamco_Secos_KitaPotsdam
_02.jpg

Als Verteiler- und Regelsystem kommt Simplex Secos von Flamco zum Einsatz – eine Premiere. Das System wurde aus dem Arbeitskreis Innovation von Flamco heraus entwickelt, dem auch ausgewählte Installationsbetriebe angehören. So auch die Haus- und VersorgungsTechnik GmbH Potsdam (kurz HVT), die in der Kita für die Heizungsanlage zuständig ist.

Foto: Reinhardt & Sommer



Flamco_Secos_KitaPotsdam
_03.jpg

Der Simplex Secos Systemverteiler führt vollautomatisch den hydraulischen Abgleich aller Heizzonen durch. Auf jeder Etage der Kindertagesstätte wurden zwei Verteiler installiert.

Foto: Reinhardt & Sommer



Flamco_Secos_KitaPotsdam
_04.jpg

Simplex Secos erfasst über digitale Multisensoren gleichzeitig und dauerhaft den realen Volumenstrom und die Temperatur. Auf Basis dieser Werte gleicht die fortschrittliche Technologie mit keramischen Scheibenventilen die Heizzonen vollautomatisch ab. Die

Stellmotore passen sich kontinuierlich den Anforderungen an, der Durchfluss wird stets bedarfsgerecht reguliert.

Foto: Reinhardt & Sommer



Flamco_Secos_KitaPotsdam
_05.jpg

Das Verteilsystem kommt ohne Strangreguliertventile aus. Die innovativen Antriebseinheiten des Simplex Secos arbeiten effizienter als handelsübliche thermoelektrische Stellantriebe, da sie nur im Moment der Verstellung Strom verbrauchen.

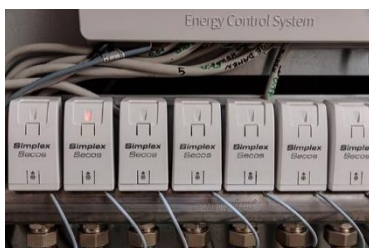
Foto: Reinhardt & Sommer



Flamco_Secos_KitaPotsdam
_06.jpg

Bis zu zwölf Heizkreise können an das Simplex Secos angeschlossen werden. Je nach Anzahl der Räume sind in der Potsdamer Kita zwischen vier und zehn Heizkreise verbunden. Ein Vorteil des Systems ist, dass es sowohl für Flächen- als auch für Radiatorenheizungen verwendet werden kann. Denn während in der Kindertagesstätte überwiegend eine Fußbodenheizung verlegt ist, finden sich in einigen Funktionsräumen Heizkörper.

Foto: Reinhardt & Sommer



Flamco_Secos_KitaPotsdam
_07.jpg

Die Inbetriebnahme des Simplex Secos erfolgt über die App Flamconnect, welche die Installateure schrittweise durch den Prozess leitet. Auch Einstellungen wie die Betriebsparameter oder die Zuordnung der Heizzonen zu den jeweiligen Antriebseinheiten können am Tablet bequem vorgenommen werden.

Foto: Reinhardt & Sommer



Flamco_Secos_KitaPotsdam
_08.jpg

Axel Malz, Geschäftsführer der HVT Potsdam und projektleitend bei der Kita Kasimir & Suse, ist vom Simplex Secos überzeugt: „Für größere Gebäude mit wechselnden Anforderungen ist Simplex Secos ideal!“

Foto: HVT Potsdam