

Bildunterschriften

Bild

Dateiname

Bildunterschrift



Hagemeister_Egodom_01.j
pg

Leicht versetzt zueinander stehen die beiden Wohntürme „Egodom“ und lockern das Areal im Nordosten Moskaus auf.

Foto: Sergey Skuratov Architects



Hagemeister_Egodom_02.j
pg

Die Fenster in beiden Gebäuden gehen teilweise über zwei Geschosse – die Türme strecken sich regelrecht in die Höhe.

Foto: Sergey Skuratov Architects



Hagemeister_Egodom_03.j
pg

Der begrünte Innenhof liegt etwas unterhalb des Straßenniveaus. Hier ist eine Oase der Ruhe für die Cafés und Kindergärten der unteren Etage entstanden.

Foto: Sergey Skuratov Architects

Bildunterschriften



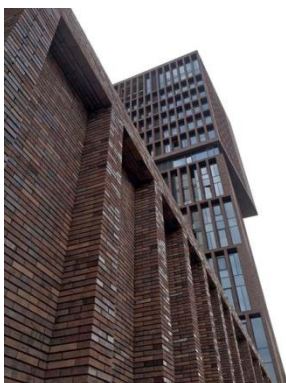
Hagemeister_Egodom_04.j
pg Von den Penthousewohnungen aus
haben die Bewohner den perfekten
Blick über die Innenstadt.

Foto: Sergey Skuratov Architects



Hagemeister_Egodom_05.j
pg Der rote Klinker greift die historischen
Gebäude der Umgebung auf.
„Egodom“ liegt an einer großen
Kreuzung und ist zur neuen
Landmarke geworden.

Foto: Sergey Skuratov Architects



Hagemeister_Egodom_06.j
pg Die Hagemeister-Sortierung
„Egodom“ wurde eigens für die
beiden Wohntürme entworfen.

Foto: Sergey Skuratov Architects