

Bildunterschriften

Bild



Dateiname

Hagemeister_Lebenshilfe
Haus-Pforzheim_01.jpg

Bildunterschrift

Körperlich und geistig eingeschränkten Menschen eine optimale Plattform für die Lebensgestaltung zu bieten – das war der Anspruch der Lebenshilfe Pforzheim Enzkreis e. V. an das von ihr in Auftrag gegebene LebenshilfeHaus mit Nutzungsmix im Pforzheimer Stadtteil Brötzingen.

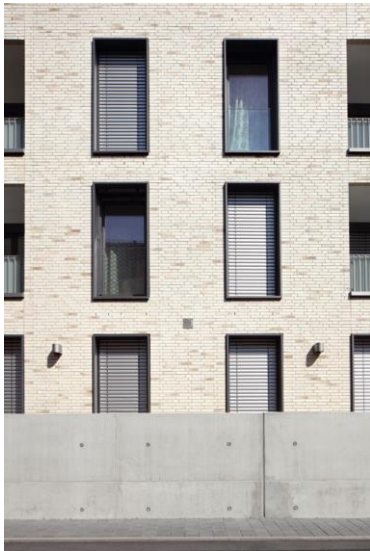
Foto: Florian Selig



Hagemeister_Lebenshilfe
Haus-Pforzheim_02.jpg

An der Mühlstraße springt der U-förmige Baukörper zurück und weitet die Straßensituation auf. Der Innenhof, an den ein Wohntreff im Erdgeschoss des Hauses anschließt, lädt Bewohner wie Besucher gleichermaßen ein.

Foto: Florian Selig



Hagemeister_Lebenshilfe
Haus-Pforzheim_03.jpg

Die Mauerwerksfassade ist robust und langlebig. Überschaubare Unterhaltskosten sind für eine soziale Einrichtung wichtig.

Foto: Florian Selig

Bildunterschriften



Hagemeister_Lebenshilfe
Haus-Pforzheim_04.jpg

Insgesamt elf Wohnungen und fünf gewerbliche Nutzungseinheiten finden Platz im Neubau. Drei Eingänge gliedern das Haus in öffentliche wie private Bereiche.

Foto: Florian Selig



Hagemeister_Lebenshilfe
Haus-Pforzheim_05.jpg

Die Klinkerfassade korrespondiert mit den farbenfrohen, kleinteiligen Wohngebäuden aus der Gründerzeit in der Nachbarschaft. Die changierenden beige-weißen Grundtöne mit Kohlebrandakzenten der Hagemeister-Sortierung Weimar verleihen dabei der Gebäudehülle ein ruhiges, warmes Erscheinungsbild.

Foto: Florian Selig