

Bildunterschriften

Bild



Dateiname

Hagemeister_M8
München_01.jpg

Bildunterschrift

Der loftartige Bürokomplex M8 in München stellt einen Kontrapunkt zur postmodernen Architektursprache der umliegenden Gebäude dar.

Foto: Florian Selig



Hagemeister_M8
München_02.jpg

Die Backsteinfassade ist eine Reminiszenz an die Gewerbegebäude aus dem 19. Jahrhundert.

Foto: Florian Selig

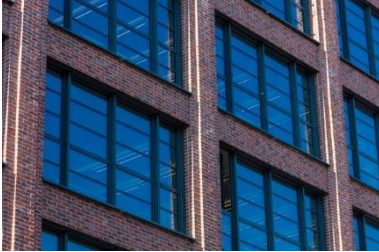


Hagemeister_M8
München_03.jpg

Das M8 charakterisieren eine sorgfältige Proportionierung sowie eine feine Fassadengliederung, die dem Gebäude eine strenge Leichtigkeit verleihen. Fein gestaltete Lisenen in jeder Achse betonen das elegante Erscheinungsbild.

Foto: Florian Selig

Bildunterschriften



Hagemeister_M8
München_04.jpg

Dank der Gestaltung mit den rotbraunen Klinkern der Hagemeister-Sortierung „Arnheim BU“ in wechselseitiger Vermauerung sowie großen Fensterflächen werden die traditionellen Klinkerfassaden neu interpretiert.

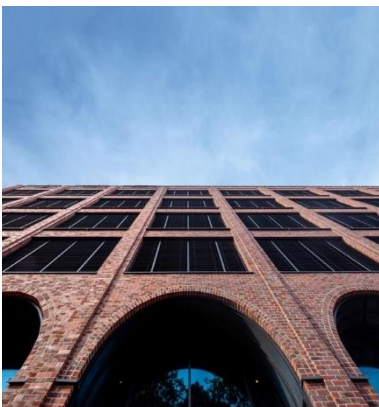
Foto: Florian Selig



Hagemeister_M8
München_05.jpg

Die Rundbögen im Erdgeschoss harmonisieren mit der horizontalen Betonung der Regelgeschosse.

Foto: Florian Selig



Hagemeister_M8
München_06.jpg

Mit dem Baustoff Klinker sind viele Formensprachen möglich und er passt sich gut an die modularen Achsabstände an.

Foto: Florian Selig