

# Bildunterschriften

## Bild



## Dateiname

Hagemeister\_Oberfinanzdir  
ektion Münster\_1.jpg

## Bildunterschrift

Puristisch, klar und traditionell zugleich – so präsentiert sich die Oberfinanzdirektion Münster von der Hauptstraße, dem Albersloher Weg, aus.

Foto: Ependiller und Gnegel



Hagemeister\_Oberfinanzdir  
ektion Münster\_2.jpg

Auf der Rückseite gehen fünf Gebäudeteile von der Magistrale wie Kammzinken ab. Die einzelnen Höfe zwischen den Zinken sind unterschiedlich gestaltet.

Foto: Ependiller und Gnegel



Hagemeister\_Oberfinanzdir  
ektion Münster\_3.jpg

Unterschiedlich rhythmisierte Module lockern die Fassade auf und bieten ein spannendes Wechselspiel

Foto: Ependiller und Gnegel

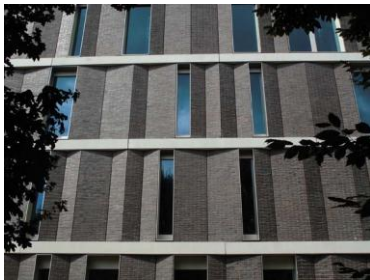


Hagemeister\_Oberfinanzdir  
ektion Münster\_4.jpg

Auf der rückwärtigen Seite der OFD sind 230 Parkplätze und 190 Fahrradstellplätze für Mitarbeiter und Besucher untergebracht

Foto: Ependiller und Gnegel

## Bildunterschriften



Hagemeister\_Oberfinanzdir  
ektion Münster\_5.jpg

Die Fassade ist schräg gestaltet, sodass eine optimale Beleuchtung gewährleistet ist. Die Mitarbeiterbüros und Konferenzräume werden bestmöglich und auf natürliche Art und Weise ausgeleuchtet.

Foto: Ependiller und Gnegel



Hagemeister\_Oberfinanzdir  
ektion Münster\_6.jpg

Versetzte Fenster geben der Fassade einen lebendigen Look.

Foto: Ependiller und Gnegel