

Bildunterschriften

Bild



Dateiname

Hagemeister_Xavier_01.jpg

Bildunterschrift

Xavier ist ein neuer und markanter Wohnkomplex im belebten Finanz- und Geschäftsbezirk Zuidas in Amsterdam. Das Gebäude ist U-förmig angelegt.

Foto: Daniel Annenkov



Hagemeister_Xavier_02.jpg

Der Komplex besteht aus zwei 7-geschossigen Wohnhäusern und einem hohen 21-geschossigen Wohnturm. Das Ensemble aus drei Gebäuden schließt einen halböffentlichen Garten ein.

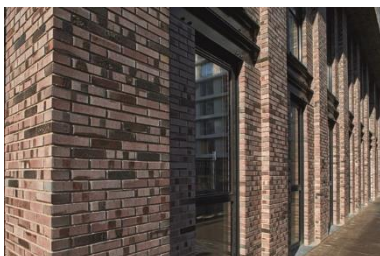
Foto: Daniel Annenkov



Hagemeister_Xavier_03.jpg

Prägnante Balkonbänder gliedern die Fassade und geben dem Wohnkomplex ein eher „menschliches Maß“. Die Bewohner können anhand der Fassade gut ablesen, wo sie wohnen.

Foto: Daniel Annenkov



Hagemeister_Xavier_04.jpg

Die Architekten entschieden sich für die reich nuancierte Hagemeister-Sortierung „Haltern GT“. Der Klinker verfügt über beige-weißliche Grundtöne mit partiell rot durchscheinenden Akzenten und ist akzentuiert mit schwarz-anthraziten Kohlebrand.

Foto: Andreas Secci

Bildunterschriften



Hagemeister_Xavier_05.jpg

Die Fassade wurde in einem Muster aus Mauerwerk und Fensterpartien, mit verschiedenen Mauerverbänden und Simsen gestaltet. Der strenge Fassadenrhythmus mit seinen vielen Wiederholungen reagiert auf die nahe gelegene Büroarchitektur, die Färbung der Klinker auf die Grautöne der umliegenden Gebäude.

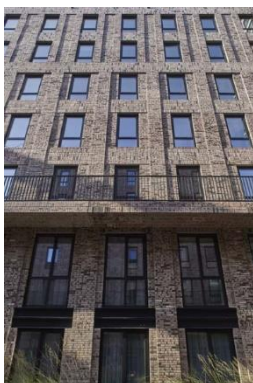
Foto: Daniel Annenkov



Hagemeister_Xavier_06.jpg

Für den Turm kamen Prefab-Elemente zum Einsatz, die an der Kopffassade tragend und an der Vorder- und Rückfront nicht tragend sind.

Foto: Daniel Annenkov



Hagemeister_Xavier_07.jpg

Vertikal verlaufende Pfeiler in der Fassade als schlanke Säulen von oben nach unten charakterisieren die Gebäudehülle. Dazwischen sind horizontale Streifen mit verklinkerten Stürzen eingebracht.

Foto: Andreas Secci

Bildunterschriften



Hagemeister_Xavier_08.jpg

Für Xavier suchten die Architekten nach einem Ziegel, der mit der nebenstehenden, modernen Büroarchitektur wetteifern kann. Die Entscheidung fiel auf den Hagemeister-Klinker „Haltern GT“. Dieser strahlt zudem aus, dass Xavier ein großstädtischer Wohnkomplex ist.

Foto: Daniel Annenkov



Hagemeister_Xavier_09.jpg

Ein repräsentatives Eingangstor leitet Bewohner und Besucher in den geschützten Innenhof mit viel Grün.

Foto: Andreas Secci



Hagemeister_Xavier_10.jpg

Der markante Wohnkomplex Xavier bildet eine neue Landmarke im Amsterdamer Stadtteil Zuidas.

Foto: Andreas Secci

Bildunterschriften



Hagemeister_Xavier_11.jpg

Xavier fügt sich nahtlos in die Architektur der Umgebung ein. Das Gebäudeensemble hat eine klassische Dreiteilung aus Sockel, Mittelpartie und Krone.

Foto: Roos Aldershoff Photography



Hagemeister_Xavier_12.jpg

Xavier steht in direkter Nachbarschaft zu OpZuid, dem ersten Wohnquartier im Finanz- und Geschäftsbezirk Zuidas, bei dessen Fassaden ebenfalls Klinker von Hagemeister verarbeitet wurden.

Foto: Roos Aldershoff Photography



Hagemeister_Xavier_13.jpg

Die Prefabelemente, die für den Turm zum Einsatz kamen, wurden in der Fabrik vorgefertigt und direkt mit Fenstern versehen. Die Hagemeister-Riemchen sind auf Gummimatrizen gelegt und mit Beton vergossen, welcher die 8 bis 10 Millimeter tiefer liegende Fuge sofort ausformt. Auf der Baustelle mussten die Fertigteile dann nur noch montiert werden.

Foto: Hagemeister GmbH & Co. KG