

## Bild

## Dateiname

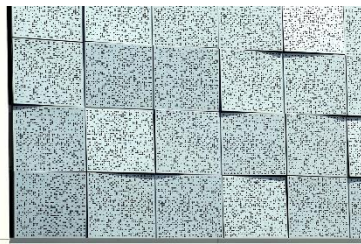
## Bildunterschrift



Kingspan\_Dri-Design\_01.jpg

Das Dri-Design-System von Kingspan bringt die Gebäudehülle nun buchstäblich in die nächste Dimension. Während klassische Paneele auf einen zweidimensionalen Aufbau reduziert sind, lassen sich mit Dri-Design auch dreidimensionale Fassadenverkleidungen realisieren

Foto: Stéphan Poulin



Kingspan\_Dri-Design\_02.jpg

Perforationsmöglichkeiten mit unterschiedlichen Öffnungen und Anteilen sowie die Option, die Kassetten zu bedrucken oder Hintergrundbeleuchtungen zu installieren, runden die mannigfaltige Gestaltungsauswahl ab.

Foto: Kingspan GmbH



Kingspan\_Dri-Design\_03.jpg

Die Dri-Design-Kassetten verleihen Fassaden durch ihre auffällige und elegante Erscheinung eine besondere Dynamik.

Foto: Kingspan GmbH



Kingspan\_Dri-Design\_04.jpg

Die verschiedenen Kassettentypen von Dri-Design können auch miteinander kombiniert werden, wie hier bei einer Bücherei in Kanada. Zum Einsatz kamen die Varianten Dri-Design Flat und Tapered.

Foto: Kingspan GmbH



Kingspan\_Dri-Design\_05.jpg

Die Kombination der verschiedenen Kassettentypen sorgt nicht nur für mehr Gestaltungspielraum, sondern auch für eine gesteigerte Lebendigkeit in der Fassade.

Foto: Kingspan GmbH