

Bild

Dateiname

Bildunterschrift



Kingspan_Dachpaneel
_Solaranlagen_01.jpg

Das KS1000 RW mit IPN bzw. IPN1-Dämmkern ist ein trapezprofiliertes Dachpaneel mit sichtbarer Befestigung. Es ist bestens geeignet für die Aufnahme von Aufbauten für Solaranlagen, wodurch es einen wichtigen Beitrag zu Effizienz und Klimaschutz leistet.

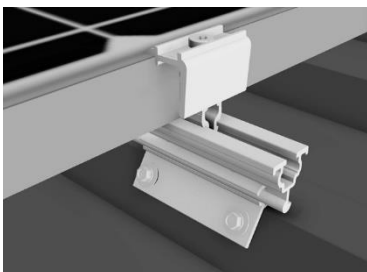
Foto: Kingspan GmbH



Kingspan_
Dachpaneel_Solaranlagen_02.jpg

Das KS1000 RW mit IPN-Dämmkern ist bei einer Elementdicke von 40 bis 120 Millimetern dafür konzipiert und bauaufsichtlich zugelassen, ein PV-System mittels einer Schletter ClampFit- bzw. SingleFix-Befestigung unkompliziert an den Stegen der oberen trapezprofilierten Deckschicht anzubringen – und dies bereits ab 0,50 Millimetern Deckschalenstärke. Das Befestigungssystem ClampFit lässt sich einfach und schnell an den oberen Stegen des Panels montieren.

Foto: Schletter Solar GmbH



Kingspan_
Dachpaneel_Solaranlagen_03.jpg

Durch die Befestigung in der seitlichen Flanke wird eine optimale Krafteinleitung erreicht, sodass die äußere Deckschale des Panels nicht punktuell überlastet wird. Auch ein Lösen der Schrauben durch thermische Dehnungen und Lastwechsel ist so zuverlässig ausgeschlossen.

Foto: Schletter Solar GmbH



Kingspan_
Dachpaneel_Solaranlagen_04.jpg

Auch das Schletter SingleFix-System eignet sich bei ausreichender Tragfähigkeit der Paneele für eine schnelle und einfache Direktbefestigung. Das System wird aus der Kombination von Schletter Standard- oder ProLine-Profilen mit Einzelbefestigungselementen SingleFix aufgebaut und ist für die vertikale und horizontale Modulmontage gedacht.

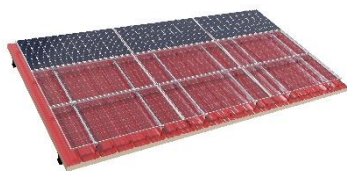
Foto: Schletter Solar GmbH



Kingspan_
Dachpaneel_Solaranlagen_05.jpg

Die Befestiger bestehen dabei immer aus zwei Plättchen, die symmetrisch anzubringen sind. SingleFix verfügt über eine Systemstatik und nutzt spezielle Schrauben mit Bauartzulassung und nachgewiesenen Befestigungskräften.

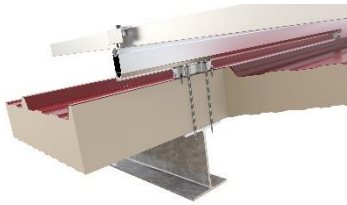
Foto: Schletter Solar GmbH



Kingspan_
Dachpaneel_Solaranlagen_06.jpg

Eine weitere Befestigungsvariante: Für die Erzeugung einer statischen Entlastung der Paneele eignet sich der Einbau des TR74-Systems von Aerocompact auf dem KS1000 RW mit einer Kerndicke von 25 bis 120 Millimetern. Die Unterkonstruktion für PV-Anlagen auf Metaldächern leitet selbst hohe Schnee- sowie Windlasten über ihre selbsttragenden Langschienen ab und beugt somit einer Überlastung der Sandwichpaneele vor.

Foto: AEROCOMPACT® Europe GmbH



Kingspan_
Dachpaneel_Solaranlagen_07.jpg

Durch selbstschneidende Schrauben ist die Montage äußerst effizient, insbesondere bei gemeinsamer Montage mit den Paneelen. Das klar strukturierte Konzept des Systems ist leicht verständlich und minimiert Installationsfehler.

Foto: **AEROCOMPACT**[®] Europe GmbH