

# BILDUNTERSCHRIFTEN

## Bild



## Dateiname

Lindab\_Louisenlund\_01.jpg

## Bildunterschrift

Louisenlund in Güby, Deutschlands zweitgrößtes Internat mit angeschlossenem Gymnasium, investiert rund 30 Millionen Euro in die „Zukunft des Lernens“. Unter anderem wurde ein neues Lern- und Forschungszentrum gebaut, bestehend aus vier zweigeschossigen Häusern.

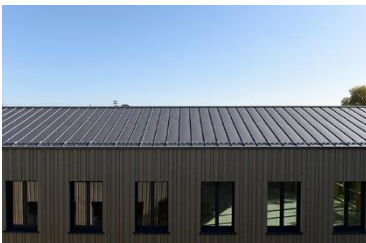
Foto: Lindab



Lindab\_Louisenlund\_02.jpg

Die Neubauten nehmen Bezug auf die nähere Umgebung, indem sie die Charakteristik funktionaler Landwirtschaftsgebäude als Leitmotiv aufgreifen. Passend dazu kam als Bedachungsmaterial eine Metalleindeckung zum Einsatz.

Foto: Lindab



Lindab\_Louisenlund\_03.jpg

Die Stahlblechprofile des Lindab Klick-Dachs erinnern in ihrer Materialität an die Typologie des Landwirtschaftsgebäudes. Der Farbton „Darksilver matt“ harmoniert mit dem Ton der naturgrauen Holzfassade.

Foto: Lindab



Lindab\_Louisenlund\_04.jpg

Das Lindab Klick-Dach überzeugte auch in puncto Nachhaltigkeit: Die Profile sind mit einer organischen Beschichtung versehen. Bei dieser wird das fossile Rohöl, welches im Lösungsmittel konventioneller Beschichtungen enthalten ist, zu einem Großteil durch Rapsmethylester ersetzt, der aus heimischem Rapsöl gewonnen wird.

Foto: Lindab

# BILDUNTERSCHRIFTEN



Lindab\_Louisenlund\_05.jpg

Dank des Klick-Systems sind die Stahlprofile des Lindab Klick-Dachs schnell und einfach montierbar – ohne Einsatz von Spezialwerkzeug. Ein Vorteil bei einer Gesamtdachfläche von 2.500 m<sup>2</sup>.

Foto: Lindab



Lindab\_Louisenlund\_06.jpg

Die Neubauten fügen sich harmonisch in den Gebäudebestand von Louisenlund sowie in die das Schulzentrum umgebende Natur ein. Großzügige Glaselemente an den Giebelseiten der Gebäude lassen die Grenzen zwischen Innen- und Außenraum nahezu verschwinden.

Foto: Lindab