

## Bild



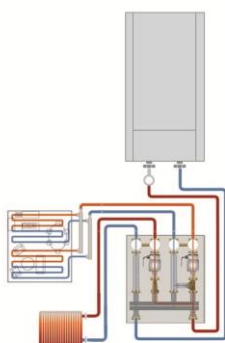
## Dateiname

Meibes\_MeiFlow-Kombimix\_01.jpg

## Bildunterschrift

Mit der Produktserie MeiFlow Kombimix liefert Meibes eine 2-in-1-Lösung für die Wärmedistribution: Die Pumpengruppen und die Heizungsverteilung sind in einem System zusammengefasst.

Foto: Meibes System-Technik GmbH



Meibes\_MeiFlow-Kombimix\_02.jpg

Praktisch: Ungemischte und gemischte Heizkreise können über einen Verteiler hydraulisch angepasst werden.

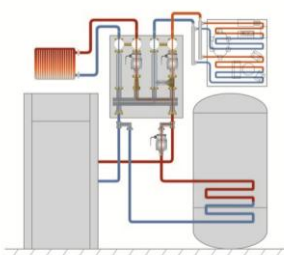
Foto: Meibes System-Technik GmbH



Meibes\_MeiFlow-Kombimix\_03.jpg

MeiFlow Kombimix kann, wenn gewünscht, um den Anschluss eines weiteren Heizkreises zur Speicherbeladung ergänzt werden.

Foto: Meibes System-Technik GmbH



Meibes\_MeiFlow-Kombimix\_04.jpg

Dieses Anbindungsbeispiel zeigt das Kombi-Produkt von Meibes im Einsatz mit einem ungemischten und einem gemischten Heizkreis sowie mit Anschluss eines weiteren Heizkreises zur Trinkwassererwärmung via Speicherladeset, das optional erhältlich ist.

Foto: Meibes System-Technik GmbH

# Bildunterschriften



Meibes\_MeiFlow-  
Kombimix\_05.jpg

Die 2-in-1-Lösung MeiFlow Kombimix verschlankt nicht nur die Montage, auch im Betrieb ist das System hocheffizient. Dies liegt, neben der modernen Pumpentechnik, am EPP-isolierten Gehäuse. Dieses ist zudem mit einem weißen Design-Frontcover versehen.

Foto: Meibes System-Technik GmbH