

Bild**Dateiname**

Ormazabal_Schaltheus
Malchow_01.jpg

Bildunterschrift

Für die Versorgungssicherheit des Gewerbegebietes Malchow haben die Stadtwerke Malchow ein neues Schaltheus errichten lassen. In die Betonstation der Firma Scheidt wurde eine Mittelspannungsschaltanlage von Ormazabal eingesetzt.

Foto: Ormazabal



Ormazabal_Schaltheus
Malchow_02.jpg

Die gasisolierte Schaltanlage gae630-1ts-4lsv/5-1lsv/6 besteht aus einem Transformatorfeld mit Sicherung und fünf Leistungsschalterfeldern. Zudem ist die Anlage mit Sekundärtechnik der Unternehmen Schneider, Janitza und Kries ausgestattet.

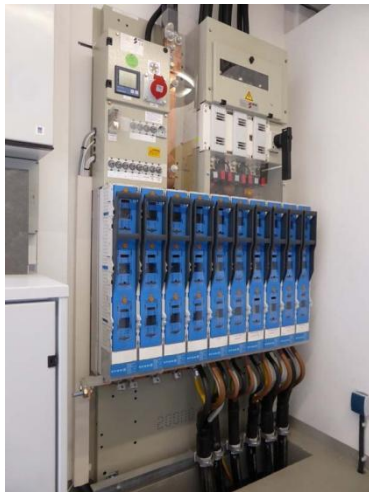
Foto: Ormazabal



Ormazabal_Schaltheus
Malchow_03.jpg

Sollten Störungen im Netz auftreten, sichert die unterbrechungsfreie Stromversorgung der etros Elektro-Service GmbH die Funktionalität der verbauten Schutz- und Leittechnik.

Foto: Ormazabal



Ormazabal_Schalthaus
Malchow_04.jpg

Die kompakte Niederspannungsverteilung in offener Bauweise mit Berührungsschutz nach UVV kommt aus dem Hause uesa GmbH.

Foto: Ormazabal



Ormazabal_Schalthaus
Malchow_05.jpg

Aus der eigenen Produktion am spanischen Standort Loeches lieferte Ormazabal auch den Transformator für das Schalthaus im Gewerbegebiet Malchow.

Foto: Ormazabal