

Bild**Dateiname****Bildunterschrift**Ormazabal_Westfalen-
Weser_01.jpg

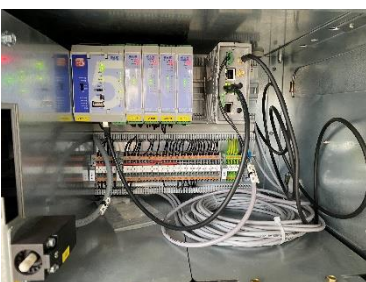
Ormazabal hat für die erste fernsteuerbare Ortsnetzstation im Netz von Westfalen Weser eine Pilot-Mittelspannungsschaltanlage geliefert. Ihre Sekundärtechnik wurde projektindividuell konfiguriert.

Foto: Westfalen Weser

Ormazabal_Westfalen-
Weser_02.jpg

Ormazabal hat den Relaiskasten für die Felder 1 und 2 mit USV-Steuereinheit und Motorsteuerung bestückt, den Relaiskasten für das Feld 3 ebenfalls mit Motorsteuerung und einem Akkumulator. Die größte Herausforderung dabei war es, die Technik innerhalb der vorgegebenen Einbauhöhe zu integrieren.

Foto: Westfalen Weser

Ormazabal_Westfalen-
Weser_03.jpg

Der Relaiskasten für das Feld 4 verfügt über eine separat abschließbare Abteilung für die Fernwirkanlage und über eine Übergabeklemmleiste. Der Funkrouter wurde auf der Baustelle eingebaut.

Foto: Ormazabal GmbH



Ormazabal_Westfalen-
Weser_04.jpg

Nach der erfolgreichen Inbetriebnahme der Pilotanlage hat Westfalen Weser 28 weitere Schaltanlagen bei Ormazabal in Auftrag gegeben. „Damit kommen wir unserem Ziel, den Automatisierungsgrad unseres Netzes anzuheben, ein großes Stück näher“, so Lorenz Eickmeier, Intelligente Netztechnik Westfalen Weser.

Foto: Westfalen Weser