

# Bildunterschriften



**Bild**

**Dateiname**

**Bildunterschrift**



RichardBrink\_Pforzheim  
\_01.jpg

In Pforzheim ist mit der Neugestaltung der Fußgängerzone im Bereich der Westlichen Karl-Friedrich-Straße ein weiträumiges, modernes und einladendes Areal zum Shoppen und Verweilen entstanden.

Foto: Richard Brink GmbH & Co. KG



RichardBrink\_Pforzheim  
\_02.jpg

Unterhalb einer bestehenden Baumreihe aus 30 Jahre alten Linden entstand für die Passanten eine einladende Aufenthaltszone mit organisch geformten Sitzgelegenheiten. Auch diese greifen die Materialität der Betonpflasterung auf und sind mit großzügigen Sitzflächen aus Holz versehen worden.

Foto: Richard Brink GmbH & Co. KG



RichardBrink\_Pforzheim  
\_03.jpg

Großformatige Betonplatten in Rosé, Ocker und Sandfarben komplettieren das Farbschema des Pflasters am Marktplatz und trennen Bereiche für Einzelhandel oder Gastronomie von der Fußgängerzone ab.

Foto: Richard Brink GmbH & Co. KG

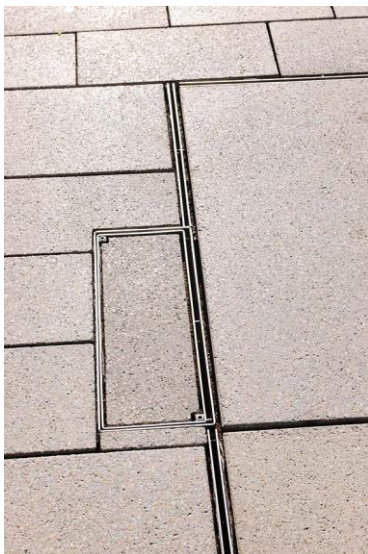
# Bildunterschriften



RichardBrink\_Pforzheim  
\_04.jpg

Die Schwerlast-Schlitzaufsätze der Firma Richard Brink fügen sich passgenau und unauffällig in das Betonpflaster ein.

Foto: Richard Brink GmbH & Co. KG



RichardBrink\_Pforzheim  
\_05.jpg

Zusätzliche Revisions- sowie Spülkästen gewährleisten die mühelose Reinigung des Entwässerungssystems. Diese lassen sich mit Pflasterschalen verschließen, die mit den gleichen Betonpflastersteinen des umgebenden Bodenbelags ausgefüllt werden können.

Foto: Richard Brink GmbH & Co. KG



RichardBrink\_Pforzheim  
\_06.jpg

Die Betonrinne Fortis ist für die Belastungsklassen A 15 bis D 400 konstruiert. Damit hält sie den Beanspruchungen durch einfahrende Lieferfahrzeuge problemlos stand.

Foto: Richard Brink GmbH & Co. KG

# Bildunterschriften



RichardBrink\_Pforzheim\_07.jpg

Auch die Schwerlast-Schlitzaufsätze des Metallwarenherstellers sind für hohe Beanspruchungen, angelehnt an die Belastungsklasse E 600, konzipiert worden. Zusammen ergeben Rinnenkörper und Aufsatz eine dezente, aber widerstandsfähige Entwässerungslösung.

Foto: Richard Brink GmbH & Co. KG



RichardBrink\_Pforzheim\_08.jpg

Die Betonrinnen lassen sich beliebig durch Sink- und Spülkästen ergänzen. Diese sind standardmäßig mit Ablaufstutzen aus Kunststoff für die Nennweiten DN 100 oder DN 150 versehen.

Foto: Richard Brink GmbH & Co. KG



RichardBrink\_Pforzheim\_09.jpg

Dank der herausnehmbaren Pflasterschalen oberhalb der Sinkkästen lässt sich die Reinigung des Entwässerungssystems ganz einfach vornehmen.

Foto: Richard Brink GmbH & Co. KG