

Bild

Dateiname

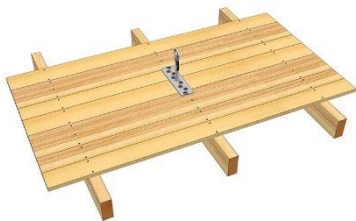
Bildunterschrift



LUX-top_01.jpg

Anschlagpunkt zum Aufschrauben
auf die Dachschalung

Foto: ST Quadrat Fall Protection
S.A.



LUX-top_02.jpg

Anschlagpunkt zum Aufschrauben
auf Holzbalken

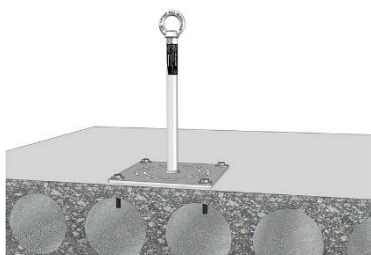
Foto: ST Quadrat Fall Protection
S.A.



LUX-top_03.jpg

Anschlagpunkt für die Befestigung
auf Spannbetonhohlkörperdecken

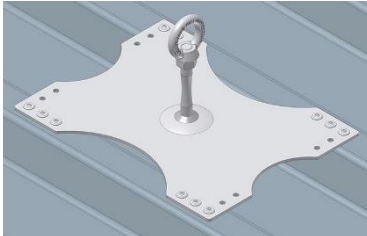
Foto: ST Quadrat Fall Protection
S.A.



LUX-top_04.jpg

Die Montage erfolgt auf
waagerechten oder flach geneigten
Dächern.

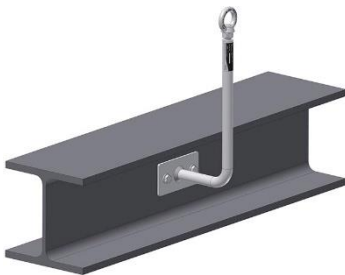
Foto: ST Quadrat Fall Protection
S.A.



LUX-top_05.jpg

Derzeit einziger Anschlagpunkt mit abZ am Markt zur Befestigung mittels Nieten auf Trapezprofileindeckungen.

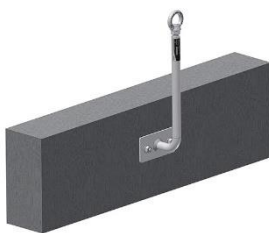
Foto: ST Quadrat Fall Protection S.A.



LUX-top_06.jpg

Neu zugelassen ist die Montage seitlich an Betonbalken oder Stahlträgern mit 90° gebogenem Stab.

Foto: ST Quadrat Fall Protection S.A.



LUX-top_07.jpg

Anschlagpunkt zur seitlichen Montage an Betonbalken

Foto: ST Quadrat Fall Protection S.A.