

Bild



Dateiname

Spelsberg_IBTLED_1-O_01

Bildunterschrift

Die Einbaugehäuse IBTLED 1-O sind für den Einsatz im Fertigteilbau als auch im Ortbeton geeignet. Ihre Auslassöffnungen sind zur Aufnahme von drei verschiedenen Frontteilen vorbereitet. Das macht sie zur flexiblen Lösung für die Integration von Leuchtmitteln, Lautsprechern oder Melde- und Rufsystemen.

Foto: Günther Spelsberg GmbH + Co. KG



Spelsberg_IBTLED_1-O_02

Das Frontteil FT68R weist einen Innendurchmesser von 68 mm auf und ergänzt das Gehäuse passgenau. Die Montage erfolgt über die Rückseite per Nagelbefestigung. Eingesetzt wird das Frontteil im Ortbeton.

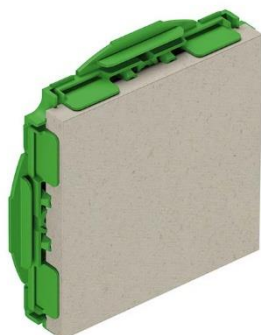
Foto: Günther Spelsberg GmbH + Co. KG



Spelsberg_IBTLED_1-O_03

Mit einem Innendurchmesser von 75 mm ist das Frontteil FT75R die größere Alternative. Wie beim FT68R erfolgt auch bei dieser Ausführung die Fixierung per Nagelbefestigung.

Foto: Günther Spelsberg GmbH + Co. KG



Spelsberg_IBTLED_1-O_04

Das dritte Frontteil FTF ist mit einer Fermacell®-Platte für variable Ausschnitte sowie zum Ausgleich von Verlegetoleranzen bei Fertigteildecken ausgestattet.

Foto: Günther Spelsberg GmbH + Co. KG