

Bild

Dateiname

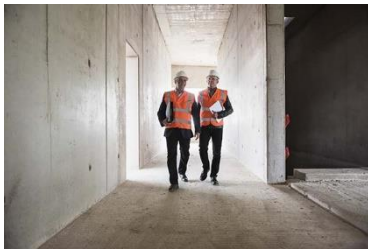
Bildunterschrift



Spelsberg_P71 GVD
2xM25_01.jpg

Spelsberg erweitert sein Angebot an Geräteverbindungsboxen für die Werksfertigung um drei weitere Ausführungen. Sie alle verfügen über Kombirohreinleitungen zur Adaption von zwei M25-Rohren.

Foto: Günther Spelsberg GmbH + Co. KG



Spelsberg_P71 GVD
2xM25_01.jpg

Die Produktlösungen aus dem Hause Spelsberg bieten Kunden im Beton-Fertigteilbau höchste Qualität und Planungsfreiheit bei geringen Kosten.

Foto: Günther Spelsberg GmbH + Co. KG