

Bild

Dateiname

Bildunterschrift



Spelsberg_Steckbare
Installationen_01.jpg

Als einer der führenden Hersteller der Elektrobranche erweitert Spelsberg sein Sortiment um TKS-Leergehäuse zur Montage von bis zu 26 Adapterrahmen für WINSTA®-Steckverbinder.

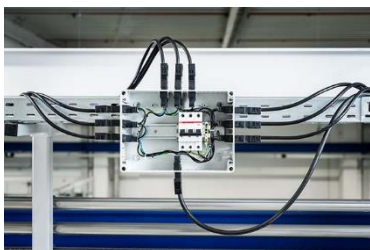
Foto: Günther Spelsberg GmbH + Co.
KG/Alina Köster Fotografie



Spelsberg_Steckbare
Installationen_02.jpg

Steckbare Gehäuse ermöglichen dank vorkonfektionierter Komponenten Elektroinstallationen, die äußerst leicht zu installieren sind und sich durch Zeit- und Kosteneffizienz auszeichnen.

Foto: Günther Spelsberg GmbH + Co.
KG/Alina Köster Fotografie



Spelsberg_Steckbare
Installationen_03.jpg

Mit den steckbaren Gehäuselösungen lassen sich sowohl Unterverteilungen als auch kleine Steuerungen und Schaltaufgaben einfach und schnell realisieren. Dabei spielen sie ihre Vorzüge vor allem in Gebäuden mit sich wiederholender Raumaufteilung aus, zum Beispiel in Bürogebäuden, Hotels oder Krankenhäusern.

Foto: Günther Spelsberg GmbH + Co.
KG/Alina Köster Fotografie



Spelsberg_Steckbare
Installationen_04.jpg

Die in verschiedenen Abmessungen verfügbaren Gehäuse versorgen zum Beispiel angeschlossene Rauchmelder, Balkontürkontakte, Lautsprecher und Leuchten zuverlässig mit Energie und Signalen.

Foto: Günther Spelsberg GmbH + Co.
KG/Alina Köster Fotografie



Spelsberg_Steckbare
Installationen_05.jpg

Die Plug & Play-Lösungen müssen vor Ort nur noch zusammengesteckt werden, was eine schnelle wie normgerechte Installation aller Komponenten gewährleistet, für die keine Fachkraft erforderlich ist.

Foto: Günther Spelsberg GmbH + Co.
KG/Alina Köster Fotografie