

Bildunterschriften

Bild



Dateiname

Triflex Brunnen Schloss
Babelsberg01.jpg

Bildunterschrift

Das Schloss und der Park Babelsberg gehören zum UNESCO-Weltkulturerbe. Um die historische Anlage zu erhalten, veranlasste die Stiftung Preußische Schlösser und Gärten Berlin-Brandenburg Sanierungsmaßnahmen.

Foto: Triflex



Triflex Brunnen Schloss
Babelsberg02.jpg

Zahlreiche Brunnen stehen in der 124 Hektar großen Grünanlage. Deren Leitungsnetz wurde jedoch vor mehr als 100 Jahren stillgelegt.

Foto: Triflex



Triflex Brunnen Schloss
Babelsberg03.jpg

Ein unansehnliches Bild prägte den Park. Sprudelnde Wasserspiele gehörten schon lange der Vergangenheit an.

Foto: Triflex



Triflex Brunnen Schloss
Babelsberg04.jpg

Um die denkmalgeschützten Brunnen wieder instandzusetzen, war eine funktionsfähige Abdichtung gefragt, die alle Zu- und Abläufe, Rundungen und Brunnenstöcke zuverlässig integriert. Da das Wasser im Winter abgelassen wird, musste es zudem eine Lösung sein, die auch in der kalten Jahreszeit wirksam vor eindringender Feuchtigkeit schützt und möglichen mechanischen Belastungen standhält.

Foto: Triflex

Bildunterschriften



Triflex Brunnen Schloss
Babelsberg05.jpg

Verarbeiter der Huschenbeth GmbH & Co. KG sowie der Nüthen Restaurierungen GmbH + Co. KG setzten Triflex BTS-P als dauerhaftes Abdichtungssystem ein. Zunächst schliffen sie die Fläche an und grundierten diese mit Triflex Cryl Primer 276.

Foto: Triflex



Triflex Brunnen Schloss
Babelsberg06.jpg

Zahlreiche Details wie die Aufkantungen der Brunnenstöcke wurden mit dem vliesarmierten Triflex ProDetail in die Abdichtung eingebunden.

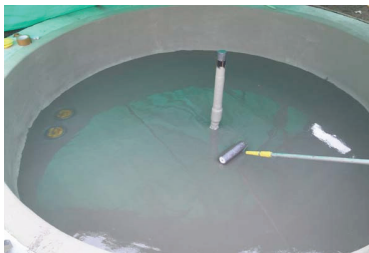
Foto: Triflex



Triflex Brunnen Schloss
Babelsberg07.jpg

Die Sanierungsexperten trugen als Flächenabdichtung Triflex ProTerra auf. Das Harz ist beständig gegen aggressive Medien, die in der Luft und im Regenwasser vorkommen.

Foto: Triflex



Triflex Brunnen Schloss
Babelsberg08.jpg

Insgesamt sechs Brunnenanlagen wurden mit der Systemlösung auf Basis von Polymethylmethacrylat (PMMA) zuverlässig abgedichtet.

Foto: Triflex



Triflex Brunnen Schloss
Babelsberg09.jpg

Nach der Sanierung sind die Brunnen und Wasserspiele wieder optisch ansprechend.

Foto: Triflex

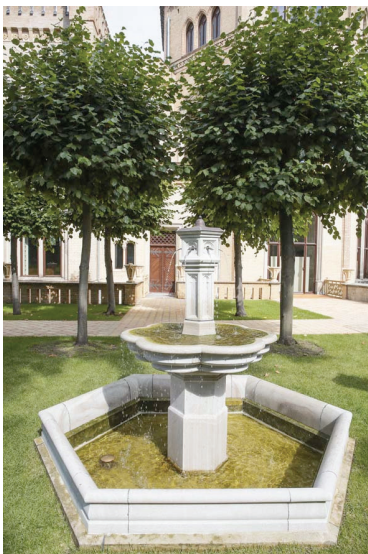
Bildunterschriften



Triflex Brunnen Schloss
Babelsberg10.jpg

Die maßgeschneiderte Flüssigabdichtung passt sich allen Geometrien an und sorgt dafür, dass das Wasser nicht in den Untergrund eindringt.

Foto: Triflex



Triflex Brunnen Schloss
Babelsberg11.jpg

Ohne bauliche Veränderung haben die Verarbeiter die Brunnen saniert. So bleibt der historische Charakter im Sinne des Denkmalschutzes erhalten.

Foto: Triflex



Triflex Brunnen Schloss
Babelsberg12.jpg

Die kaiserlichen Wasserspiele setzen wieder strahlende Akzente im Babelsberger Schlosspark.

Foto: Triflex