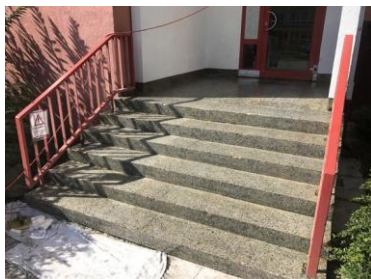


Bildunterschriften

Bild

Dateiname

Bildunterschrift



Triflex_Außentreppe-
Mietshaus-Marzahn_01.jpg

Der Fliesenbelag im Eingangsbereich eines Mietshochhauses in Berlin-Marzahn war durch die starke Frequentierung insbesondere im Bereich der Treppenstufen in die Jahre gekommen und beschädigt. Die Wohnungsbaugenossenschaft und der Fachverarbeiter Endy Künzel von der Firma Künzel Bautenschutz, Nennhausen, entschieden sich für eine Sanierung mit den Systemen Triflex BTS-P und Triflex TSS.

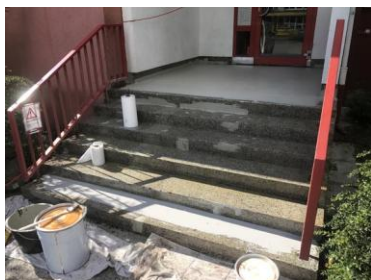
Foto: Triflex



Triflex_Außentreppe-
Mietshaus-Marzahn_02.jpg

Vor dem Auftrag des Abdichtungssystems auf Polymethylmethacrylatharz-Basis hat der Verarbeiter alle Fliesen entfernt und den Untergrund angeschliffen.

Foto: Triflex



Triflex_Außentreppe-
Mietshaus-Marzahn_03.jpg

Im nächsten Schritt hat er den ganzen zu sanierenden Bereich mit Triflex Cryl Primer 276 grundiert sowie Ausbrüche und Senkungen ausgebessert.

Foto: Triflex



Triflex_Außentreppe-
Mietshaus-Marzahn_04.jpg

Mit Triflex ProFloor RS 2K hat der Verarbeiter die Nutz- und Verschleißschicht hergestellt. Zusätzlich wurde ein Alu-Treppenprofil zum Schutz der Kanten angebracht.

Foto: Triflex

Bildunterschriften



Triflex_Außentreppe-
Mietshaus-Marzahn_05.jpg

Zur Herstellung der Rutschfestigkeit streute der Verarbeiter Quarzsand mit einer Körnung von 0,2 bis 0,6 mm in die noch frische Versiegelung Triflex Ceryl Finish 205 ein.

Foto: Triflex



Triflex_Außentreppe-
Mietshaus-Marzahn_06.jpg

Dank der Abdichtung und Beschichtung mit Triflex-Produkten erstrahlt der Eingangsbereich, passend zur Fassadengestaltung, nun in freundlichem Rubinrot. Die rutschfeste Oberfläche ermöglicht eine sichere Benutzung. Die Flüssigkunststofflösung ist zudem robust gegenüber der großen mechanischen Belastungen und Witterungseinflüssen.

Foto: Triflex