

Bildunterschriften

Bild



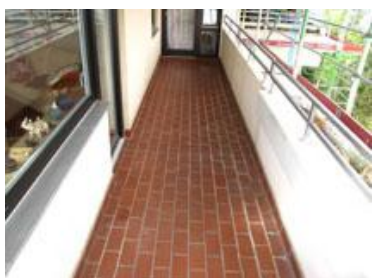
Dateiname

Triflex Balkone
Baldham01.jpg

Bildunterschrift

Die Baldhamer Wohnanlage im Gustav-Mahler-Weg bietet Mietern und Eigentümern großzügigen Wohnraum nahe der Landeshauptstadt München.

Foto: Betontechnologische Ing.-
Gesellschaft mbH, München



Triflex Balkone
Baldham02.jpg

Witterungseinflüsse hatten dazu geführt, dass die Fugen des alten Fliesenbelags undicht wurden und Feuchtigkeit in den Untergrund eindringen konnte.

Foto: Betontechnologische Ing.-
Gesellschaft mbH, München



Triflex Balkone
Baldham03.jpg

Den lose gewordenen Fliesenbelag haben die Handwerker der Münchener Arbeitsgemeinschaft Knoll und Polyfloor entfernt und schadhafte Stellen ausgebessert.

Foto: Betontechnologische Ing.-
Gesellschaft mbH, München



Triflex Balkone
Baldham04.jpg

Nach der Instandsetzung der Bewehrungseisen haben die Fachverarbeiter neuen Estrich in den betroffenen Bereichen aufgebracht. Die Abdichtung aller Freiflächen erfolgte mit dem Balkon Abdichtungssystem Triflex BTS-P auf Basis von Polymethylmethacrylatharz (PMMA).

Foto: Betontechnologische Ing.-
Gesellschaft mbH, München



Triflex Balkone
Baldham05.jpg

Langfristig dicht und optisch aufgewertet präsentieren sich die Baldhamer Balkone nach der Instandsetzung mit Triflex Flüssigkunststoff.

Foto: Betontechnologische Ing.-
Gesellschaft mbH, München