

Bildunterschriften

Bild



Dateiname

Triflex_Eingang + Stiege
Emmersdorf_01.jpg

Bildunterschrift

Damit die Treppe und der Eingangsbereich eines Einfamilienhauses in Emmersdorf wieder ein ansprechendes Erscheinungsbild haben, sanierte sie die Firma Bauwerk Abdichtung Arnesch (BAA), Straßburg/Kärnten, mit Triflex TSS.

Foto: Triflex



Triflex_Eingang + Stiege
Emmersdorf_02.jpg

Die Stiege, die zu den Praxisräumen des Hauses führt, war zuvor lediglich mit einer Farbbeschichtung versehen. Wechselnde Witterungsbedingungen – extreme Hitze im Sommer und starke Kälte im Winter – hatten dem Belag mit der Zeit zugesetzt.

Foto: Triflex



Triflex_Eingang + Stiege
Emmersdorf_03.jpg

Das Podest des Eingangsbereichs ist der Zugang zur Wohnung. Extreme Wetterschwankungen hatten ihre Spuren hinterlassen und trübten die Optik der Oberfläche.

Foto: Triflex



Triflex_Eingang + Stiege
Emmersdorf_04.jpg

Die alte Beschichtung hatte sich durch die thermische Belastung abgelöst. Abplatzungen ließen die Stufen unansehnlich wirken.

Foto: Triflex

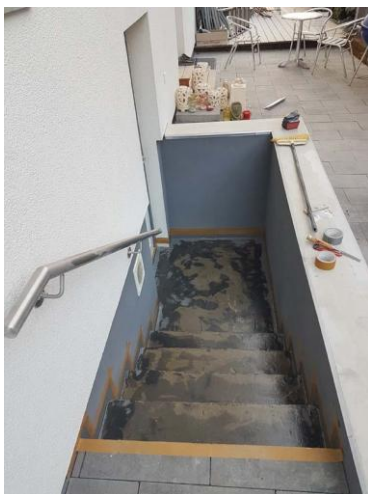
Bildunterschriften



Triflex_Eingang + Stiege
Emmersdorf_05.jpg

Bei der neuen Beschichtung sollten die Fußabdrücke, die bei der Errichtung des Podests absichtlich entstanden waren, im Betonuntergrund erhalten bleiben.

Foto: Triflex



Triflex_Eingang + Stiege
Emmersdorf_06.jpg

Die Verarbeiter brachten zuerst die Grundierung Triflex Ceryl Primer 276 auf.

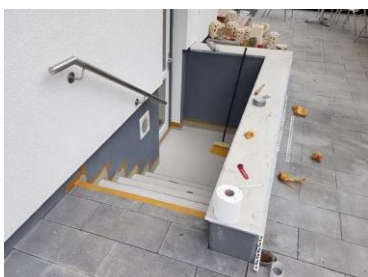
Foto: Triflex



Triflex_Eingang + Stiege
Emmersdorf_07.jpg

Abschlussleisten im Attikabereich der Stiege wurden als Schutz vor Verschmutzungen der Fassade montiert.

Foto: Triflex



Triflex_Eingang + Stiege
Emmersdorf_08.jpg

Die Kombination aus der Abdichtung mit Triflex ProDetail und der Beschichtung mit Triflex ProFloor sorgt dafür, dass sowohl Anschlüsse als auch Trittlflächen langfristig der Witterung standhalten.

Foto: Triflex

Bildunterschriften



Triflex_Eingang + Stiege
Emmersdorf_09.jpg

Die Verarbeiter haben die Versiegelung Triflex Cryl Finish 205 farblich an die Fassade angepasst. Eingestreuter Quarzsand erhöht die Rutschfestigkeit.

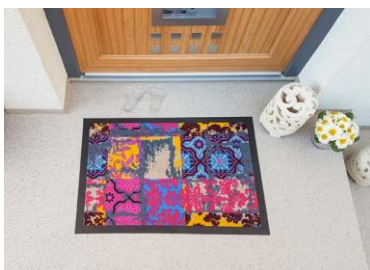
Foto: Triflex



Triflex_Eingang + Stiege
Emmersdorf_010.jpg

Nach der Instandsetzung mit Triflex Flüssigkunststoff freuen sich die Bewohner wieder über einen attraktiven Eingangsbereich.

Foto: Triflex



Triflex_Eingang + Stiege
Emmersdorf_11.jpg

Die geringe Schichtdicke von Triflex TSS ist mit der Anschlusshöhe an die Tür kompatibel. Dank der flüssigen Beschichtung setzen die Fußabdrücke des Bauherren-Sohnes weiterhin einen individuellen Akzent.

Foto: Triflex