

Bildunterschriften

Bild



Dateiname

TAT_Wachboxen-
Pischelsdorf_01.jpg

Bildunterschrift

Die Firma Gesoflex wurde mit der Sanierung der Öko-Waschanlage in Pischelsdorf am Kulm beauftragt. Um eine dauerhaft funktionstüchtige Abdichtung wiederherzustellen und die Sperrzeiten kurz zu halten, empfahl das Unternehmen den Einsatz eines Flüssigkunststoffsystems vom Hersteller Triflex.

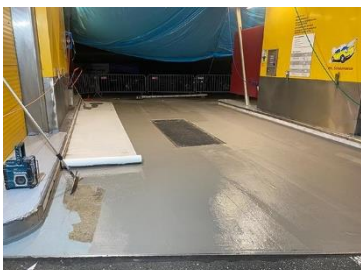
Foto: Triflex



TAT_Wachboxen-
Pischelsdorf_02.jpg

Vor dem Applizieren der neuen Abdichtung musste der Betonuntergrund mitsamt Altbelag entsprechend vorbereitet und abgeschliffen werden.

Foto: Triflex



TAT_Wachboxen-
Pischelsdorf_03.jpg

Das eingesetzte Abdichtungssystem Triflex ProPark verfügt über eine Vliesarmierung und hält Belastungen durch ein- und ausfahrende Pkw problemlos stand. Dank integrierter Detaillösung konnte unter anderem der Wasserablauf nahtlos in die Flächenabdichtung integriert werden.

Foto: Triflex



TAT_Wachboxen-
Pischelsdorf_04.jpg

Die Nutzschrift Triflex DeckFloor wird mit der Zahnkelle aufgetragen.

Foto: Triflex

Bildunterschriften



TAT_Wachboxen-
Pischelsdorf_05.jpg

Triflex ProPark ermöglicht eine Abdichtung und Beschichtung in einem chemischen Verbund.

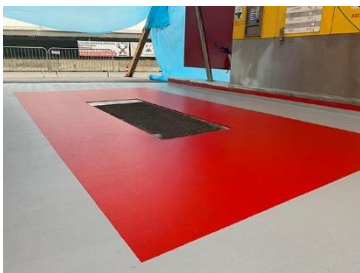
Foto: Triflex



TAT_Wachboxen-
Pischelsdorf_06.jpg

Als letzter Verarbeitungsschritt erfolgte die Versiegelung mit Triflex Cryl Finish 209.

Foto: Triflex



TAT_Wachboxen-
Pischelsdorf_07.jpg

Triflex Cryl Finish 209 ist in verschiedenen Farbtönen erhältlich und wurde bei diesem Objekt in Schiefergrau und Verkehrsrot ausgeführt. Weil das PMMA-System schnell aushärtet, waren die Waschboxen bereits nach kurzer Zeit wieder einsatzbereit.

Foto: Triflex