

# Bildunterschriften

## Bild

## Dateiname

## Bildunterschrift



Triflex\_Ausgleichsbecken-  
Rehazentrum\_01.jpg

Im neuen Schwimmbad des OptimaMed Rehabilitationszentrums in Wiesing war das Ausgleichsbecken mit einem Oberflächenschutz vor Leckagen zu schützen. Die Wahl fiel dabei auf die Bauwerksabdichtung Triflex SmartTec.

Foto: Triflex



Triflex\_Ausgleichsbecken-  
Rehazentrum\_02.jpg

Im Bereich des Rohranschlusses wurde der Untergrund zunächst gereinigt und grob angeschliffen, bevor mit Triflex Primer 791 grundiert wurde. Erst danach erfolgte der Auftrag von Triflex SmartTec.

Foto: Triflex

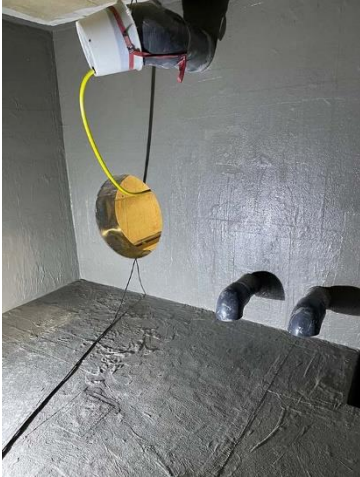


Triflex\_Ausgleichsbecken-  
Rehazentrum\_03.jpg

Das Polyurethan-basierte Material ist diffusionsoffen und erlaubt ein nachträgliches Austrocknen. Damit ist es für matt feuchte Untergründe ideal geeignet. Dabei ist es dauerhaft dicht.

Foto: Triflex

## Bildunterschriften



Triflex\_Ausgleichsbecken-  
Rehazentrum\_04.jpg

Triflex SmartTec wird frisch in frisch verarbeitet, wobei in zwei Schichten des Produktes ein Spezialvlies eingelegt wird. Die Abdichtung des Ausgleichsbeckens konnte somit schnell umgesetzt werden.

Foto: Triflex