

# Bildunterschriften

## Bild



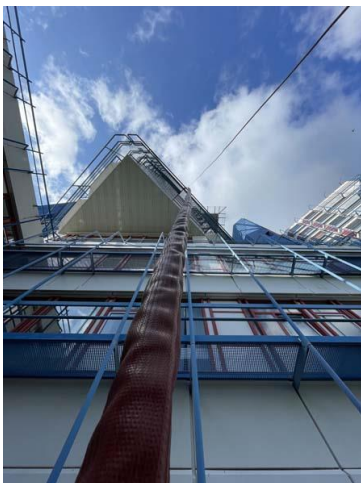
## Dateiname

Triflex\_Klinikum  
Bamberg\_01.jpg

## Bildunterschrift

Operation in 48 m Höhe am Klinikum Bamberg: Die Fläche unterhalb des Hubscharuber-Landeplatzes musste neu abgedichtet werden. Zum Einsatz kam die Sprüh-Applikationsmaschine Triflex SAM.

Foto: Triflex



Triflex\_Klinikum  
Bamberg\_02.jpg

Bei Triflex SAM wird der Flüssigkunststoff über eine mobile Einheit auf das Dach befördert.

Foto: Triflex



Triflex\_Klinikum  
Bamberg\_03.jpg

Einfaches Handling: Die Verarbeiter tragen einen Statikmischer auf dem Rücken, in dem das Harz und der Katalysator der zweikomponentigen Systeme elektronisch gesteuert angemischt und anschließend mit einer Sprühpistole aufgetragen werden.

Foto: Triflex

# Bildunterschriften



Triflex\_Klinikum  
Bamberg\_04.jpg

Triflex ProTect auf Basis von PMMA ist vollflächig vliesarmiert. Das diffusionsoffene System kann auf fast allen Untergründen, meist ohne Grundierung, aufgebracht werden.

Foto: Triflex



Triflex\_Klinikum  
Bamberg\_05.jpg

Das Ergebnis überzeugt: Die schnell reaktive sowie flexible Lösung bildet eine naht- und fugenlose, hochbeständige Schutzschicht.

Foto: Triflex