

Bildunterschriften

Bild



Dateiname

Triflex Parkhaus
Kaufbeuren01.jpg

Bildunterschrift

Für viele Jahre vor dem Eintrag von Wasser und Tausalzen geschützt sowie farblich in neuem Glanz: So präsentiert sich das Rathaus-Parkhaus Kaufbeuren nach der Instandsetzung mit Triflex Flüssigkunststoff.

Foto: Triflex



Triflex Parkhaus
Kaufbeuren02.jpg

Die Oberflächen waren 25 Jahre nach der letzten Instandsetzung schadhaft und unansehnlich. Das Oberflächenschutzsystem war größtenteils abgefahren, und die undichten Fugen hatten zu gravierenden Schäden an der Tragkonstruktion geführt.

Foto: Triflex



Triflex Parkhaus
Kaufbeuren03.jpg

Das Parkhaus verfügt über 108 Stellflächen, die von Dauerparkern, Einkaufenden und Touristen rund um die Uhr genutzt werden können.

Foto: Triflex

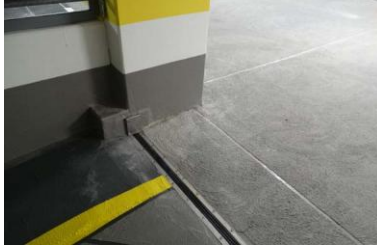


Triflex Parkhaus
Kaufbeuren04.jpg

Mit Triflex ProPark Variante II auf Polymethylmethacrylatbasis (PMMA) haben die Verarbeiter der Geiger Bauwerksanierung GmbH & Co. KG ein flüssigkeitsdichtes und mechanisch widerstandsfähiges Oberflächenschutzsystem der Klassifizierung OS 10 für die Fahrbahnen und Parkplätze geschaffen.

Foto: Triflex

Bildunterschriften



Triflex Parkhaus
Kaufbeuren05.jpg

Zahlreiche Fugen prägen die Konstruktion des in Fertigteilbauweise errichteten Parkhauses. Um sie sicher in eine flexible Abdichtung zu integrieren, haben der Verarbeiter, das Planungsbüro sowie Triflex in Zusammenarbeit mit der Stadt Kaufbeuren als Eigentümer eine Sonderlösung für die Instandsetzung des Parkhauses erarbeitet und umgesetzt.

Foto: Triflex



Triflex Parkhaus
Kaufbeuren06.jpg

Im Bereich der Rampen wurde die Fläche rutschfest und wasserleitend im so genannten „Fischgrätmuster“ ausgeführt. Während auf der Innenseite der Rampen Fugenprofile eingebaut wurden, erfolgte die Abdichtung der Bauteilfugen im Bereich der Fahrbahnen und Stellflächen mit einer zweilagigen Abdichtung mit Triflex ProDetail.

Foto: Triflex



Triflex Parkhaus
Kaufbeuren07.jpg

Im Zuge der Abdichtungs- und Beschichtungsarbeiten erfolgte auch eine optische Aufwertung des Parkhauses. Farbige Akzente in Verkehrsgelb kennzeichnen markante Punkte der Parkebenen, z. B. Schrammborde und Säulen.

Foto: Triflex



Triflex Parkhaus
Kaufbeuren08.jpg

An den Ein- und Ausfahrten wurden ebenfalls gelbe Markierungen eingesetzt. Das Gesamtbild des Parkhauses wirkt wieder hell und freundlich.

Foto: Triflex