

Bildunterschriften

Bild



Dateiname

Triflex Parkhaus
Tönnies01.jpg

Bildunterschrift

Um ihren Mitarbeitern eine zeitintensive Parkplatzsuche zu ersparen, hat die Tönnies GmbH & Co. KG aus Rheda-Wiedenbrück vor einigen Jahren ein großzügiges Parkhaus errichten lassen. Aufgrund massiver Schäden an der Konstruktion war nun eine Sanierung erforderlich.

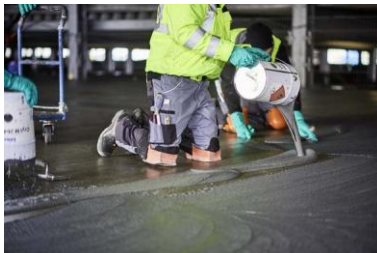
Foto: Triflex



Triflex Parkhaus
Tönnies02.jpg

Nachdem das Team der Kögel Bau GmbH & Co. KG, Bad Oeynhausen, die Altbeschichtung abgetragen hatte, erfolgte eine Vorbehandlung der insgesamt 17.500 Quadratmeter großen Fläche mit Schleifen und Kugelstrahlen.

Foto: Triflex



Triflex Parkhaus
Tönnies03.jpg

Für die Abdichtung der beiden Topdecks kam Triflex ProPark, Variante II als OS10-System zum Einsatz, ebenso auf den Rampen. Unter anderem wurden über 800 laufende Meter Risse mit dem flüssig zu applizierenden PMMA-Harz kraftschlüssig vergossen.

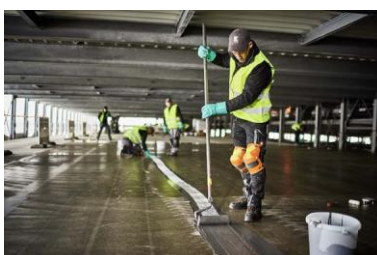
Foto: Triflex



Triflex Parkhaus
Tönnies04.jpg

Im Bereich der Fugen sorgt eine in das flüssige Harz eingebrachte Spezialvlieseinlage für dauerhafte Elastizität. Bewegungen aus der Konstruktion können der Beschichtung künftig nichts mehr anhaben.

Foto: Triflex



Triflex Parkhaus
Tönnies05.jpg

Das Spezialharz wird flüssig frisch in frisch mit einer Rolle aufgebracht. Es härtet rasch aus und kann bereits nach kurzer Zeit überarbeitet werden.

Foto: Triflex

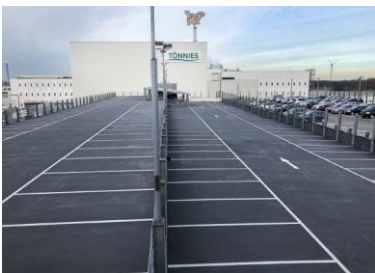
Bildunterschriften



Triflex Parkhaus
Tönnies06.jpg

Die Systemkomponente Triflex Cryl M 264 bildet eine robuste, hoch verschleißfeste Oberfläche. Die Beschichtung wurde für Flächen mit hoher Beanspruchung entwickelt und kommt bei Triflex ProPark, Variante II zum Einsatz. Die Verarbeiter haben die Nutzschrift auf allen Decks sowie den Rampen appliziert,

Foto: Triflex



Triflex Parkhaus
Tönnies07.jpg

Aufgrund des geringen Flächengewichts war die Applikation mit Triflex ProPark, Variante II auf dem vorhandenen Belag möglich. Für den Bauherrn bedeutete dies eine wirtschaftliche Lösung, da ein Abriss vermieden werden konnte. Das Ergebnis ist eine langlebige Abdichtung, die Sanierungsintervalle für viele Jahre verlängert.

Foto: Triflex



Triflex Parkhaus
Tönnies08.jpg

Das erfahrene Verarbeiterteam der Kögel Bau GmbH & Co. KG erfüllte die Anforderungen der Sanierung zur vollsten Zufriedenheit des Bauherrn.

Foto: Triflex