

## Bildunterschriften

### Bild



### Dateiname

Triflex\_TG-Eschborn\_01.jpg

### Bildunterschrift

Die Ein- und Ausfahrtsrampen einer zu einem Bürokomplex gehörenden Tiefgarage in Eschborn waren in die Jahre gekommen. Der Fahrbeton hatte Schadstellen. Während einer umfassenden Instandsetzungsmaßnahme an der gesamten Tiefgarage wurden nun auch die Rampen saniert.

Foto: Triflex



Triflex\_TG-Eschborn\_02.jpg

Die Wahl fiel auf das Flächenheizsystem Triflex HeatTec, bei dem Heizlamine in die Flächenabdichtung Triflex ProPark integriert werden. Damit schlägt der Eigentümer zwei Fliegen mit einer Klappe: die Herstellung einer funktionierenden Beheizung sowie den Aufbau eines Oberflächenschutzes. Hier zu sehen sind vorbereitende Arbeiten wie das Schneiden und Bohren der Kabelkanäle.

Foto: Triflex

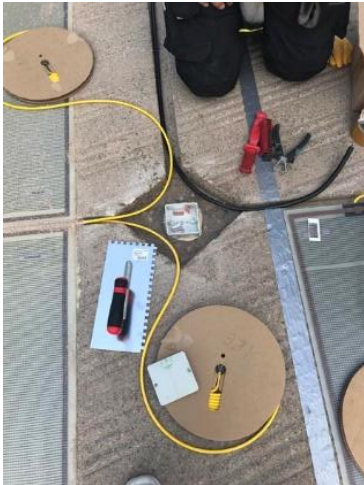


Triflex\_TG-Eschborn\_03.jpg

Anschließend werden die Heizlamine verklebt. Der dünn-schichtige Aufbau von rund 10 mm macht das System ideal für Sanierungsfälle.

Foto: Triflex

## Bildunterschriften



Triflex\_TG-Eschborn\_04.jpg Als letzter Schritt in der Montage der Heizelemente erfolgt die Installation der Elektronik.

Foto: Triflex



Triflex\_TG-Eschborn\_05.jpg Die Rampen wurden mit Triflex Ceryl Primer 287 sowie einer zusätzlichen Kratzspachtelung grundiert. Hier wird der Temperaturfühler für die Schaltautomatik eingebettet.

Foto: Triflex



Triflex\_TG-Eschborn\_06.jpg Triflex HeatTec lässt sich bequem über die Haustechnik steuern. Die oberflächennahe Heizebene begünstigt Energie- und Kosteneinsparungen.

Foto: Triflex

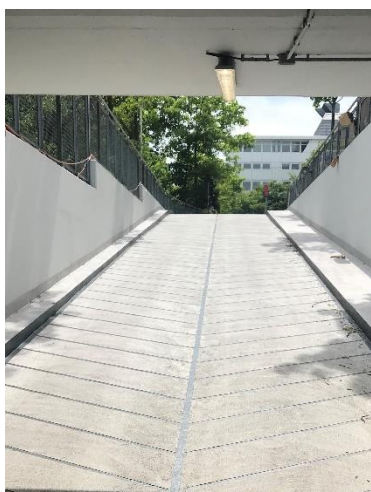
# Bildunterschriften



Triflex\_TG-Eschborn\_07

Im Anschluss an die Heizsystemmontage dichteten die Verarbeiter die Rampe mit Triflex ProPark in der Variante II ab. Das PMMA-basierte Produkt verfügt über ein OS 10-Prüfzeugnis, das ihm eine hohe dynamische Rissüberbrückungsfähigkeit bescheinigt. Die Verschleißschicht Cryl M 264 überzeugt mit einer Abriebfestigkeit von acht Millionen Radüberrollungen. Weil das Material schnell aushärtet, werden Sperrzeiten kurzgehalten.

Foto: Triflex



Triflex\_TG-Eschborn\_08.jpg

Das Ergebnis: Die Rampen sind nun auch bei Frost wieder sicher benutzbar. Der Bauherr profitiert von einem wartungsfreien System, das den wirtschaftlichen Betrieb der Tiefgarage fördert.

Foto: Triflex