

Bildunterschriften

Bild

Dateiname

Bildunterschrift



Triflex Sanierung im Stadionbau01.jpg

Maximale Sicherheit für die Besucher, Belastbarkeit bei starkem Publikumsverkehr und dauerhafter Schutz vor Witterungseinflüssen: Sportstadien wie die BayArena Leverkusen stellen Verarbeiter vor vielseitige Herausforderungen.

Foto: Triflex



Triflex Sanierung im Stadionbau02.jpg

Freitragende Dachkonstruktionen, hohe Spannweiten sowie starke mechanische Belastungen führen zu extremen Bauteildimensionierungen. Daraus resultieren Bewegungen, die nur von maßgeschneiderten Abdichtungslösungen aufgenommen werden können.

Foto: Triflex



Triflex Sanierung im Stadionbau03.jpg

Systemlösungen aus Flüssigkunststoff bewähren sich in der Baupraxis seit vielen Jahren. Wie eine zweite Haut legen sie sich an die Konstruktion an und schützen diese zuverlässig vor Abnutzung und Feuchteschäden.

Foto: Triflex



Triflex Sanierung im Stadionbau04.jpg

In das flüssig applizierte Harz auf Polymethylmethacrylat-Basis (PMMA) erfolgt die Einlage eines Spezialvlieses. Dieses sorgt für die Einhaltung von Schichtdicken und der gewünschten Leistungsmerkmale.

Foto: Triflex

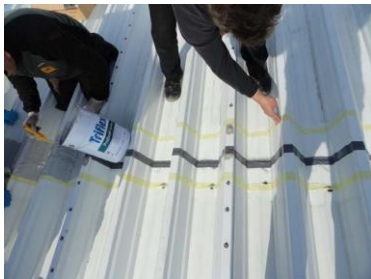
Bildunterschriften



Triflex Sanierung im Stadionbau05.jpg

Als Schnittstellen zwischen den Bauteilen sind die Fugen, z. B. auf den Tribünen, besonderen Belastungen ausgesetzt. Sie müssen in eine flexible Abdichtung eingefasst werden, um den Komplex vor Feuchteintritt zu schützen.

Foto: Triflex



Triflex Sanierung im Stadionbau06.jpg

Bei der Dachabdichtung stehen neben den Fugen auch alle anderen Schnittstellen wie Durchdringungen, Abläufe und Verschraubungen im Fokus.

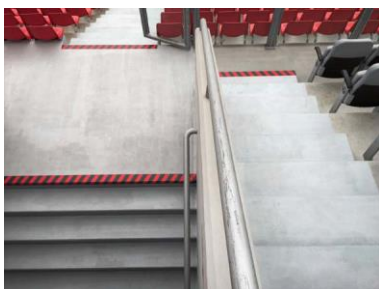
Foto: Triflex



Triflex Sanierung im Stadionbau07.jpg

Um das Dach langzeitsicher vor Witterungseinflüssen zu schützen, bewähren sich Produkte wie beispielsweise Triflex ProDetail. Dieses ist vollflächig vliesarmiert und bietet höchste Leistungsqualität hinsichtlich der Flexibilität. Zudem kann es auf nahezu jeden Untergrund appliziert werden.

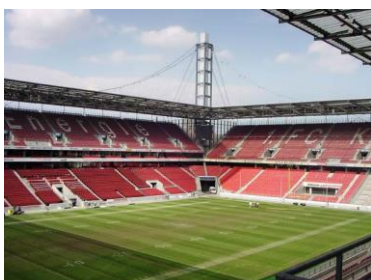
Foto: Triflex



Triflex Sanierung im Stadionbau08.jpg

Die Markierung von Treppenstufen und Fluchtwegen ist mit Reaktionsharzbeschichtungen möglich. Diese erhöhen die Sicherheit von Zuschauern, Sportlern und Mitarbeitern.

Foto: Triflex



Triflex Sanierung im Stadionbau09.jpg

Auch bei Fugensanierung im RheinEnergieSTADION Düsseldorf kam Triflex Flüssigkunststoff zum Einsatz.

Foto: Triflex

Bildunterschriften



Triflex_Miguel Antunes.jpg

Dipl. Ing. Miguel Antunes ist
Technischer Berater bei der Triflex
GmbH & Co. KG, Minden.

Foto: Triflex