

Bildunterschriften

Bild



Dateiname

Triflex_Sheddächer Kfz-
Werkstatthalle
Berlin_01.jpg

Bildunterschrift

Die Glasleisten an zwei Sheddächern einer Berliner Autohaus-Werkstatt waren aufgrund langjähriger Witterungseinflüsse nicht mehr intakt. Durch undichte Stellen war Wasser in das Gebäude eingedrungen.

Foto: Triflex



Triflex_Sheddächer Kfz-
Werkstatthalle
Berlin_02.jpg

Beraten von Flüssigkunststoffhersteller Triflex, lösten die Mitarbeiter der DACHLAND Berlin GmbH die Herausforderung mit einer Kombination aus Glasgrundierung und Detailabdichtung inklusive spezieller Vlieseinlage.

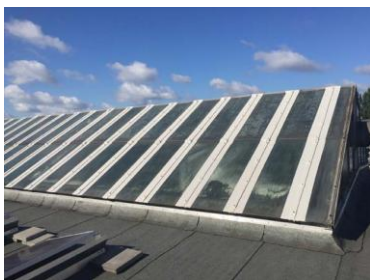
Foto: Triflex



Triflex_Sheddächer Kfz-
Werkstatthalle
Berlin_03.jpg

Auf der Grundierung mit Triflex Glas Primer fixierten die Verarbeiter Triflex Spezialvlies SK als rissüberbrückende Materialverstärkung.

Foto: Triflex



Triflex_Sheddächer Kfz-
Werkstatthalle
Berlin_04.jpg

Insgesamt 1.400 m Glasleisten dichteten die Dachexperten mit schnell aushärtendem Triflex ProDetail innerhalb von zwei Wochen ab.

Foto: Triflex



Triflex_Sheddächer Kfz-
Werkstatthalle
Berlin_05.jpg

Die Abdichtung auf Basis von Polymethylmethacrylharz (PMMA) ist witterungsbeständig und schützt den Kfz-Betrieb langzeitsicher vor Feuchtigkeitsschäden.

Foto: Triflex