

Bildunterschriften

Bild



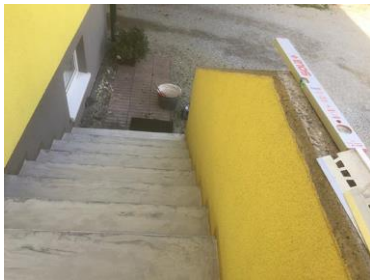
Dateiname

TAT_Stiege-
EFH_Waidhofen_01

Bildunterschrift

Abplatzungen und Ausbrüche gaben an dieser Betonstiege eines Einfamilienhauses im niederösterreichischen Waidhofen an der Thaya den Weg frei für Feuchtigkeit. Ursache war ein fehlendes Gefälle. Im Zuge einer Sanierungsmaßnahme wurde dieses hergestellt und das Beschichtungssystem Triflex TSS zum Oberflächenschutz aufgetragen.

Foto: Triflex



TAT_Stiege-
EFH_Waidhofen_02

Bevor die Dickbeschichtung auf PMMA-Basis appliziert werden konnte, hat der zuständige Instandsetzungsbetrieb den Untergrund mittels Schleifen vorbehandelt.

Foto: Triflex



TAT_Stiege-
EFH_Waidhofen_03

Um den optischen Gesamteindruck des Eingangsbereiches aufzuwerten, wurde auch der Handlauf in die Sanierung einbezogen. Dort hat der Fachverarbeiter den Beton zunächst mit Triflex BTS-P neu abgedichtet.

Foto: Triflex

Bildunterschriften



TAT_Stiege-
EFH_Waidhofen_04

Kreativ gelöst: Ein Balkonabschlussprofil sorgt am Handlauf dafür, dass Niederschlagswasser nicht länger an der Wand hinunterläuft, sondern gezielt abtropfen kann.

Foto: Triflex



TAT_Stiege-
EFH_Waidhofen_05

Dank der kurzen Aushärtungszeiten der PMMA-Produkte wurde die Sanierungsmaßnahme binnen einer Woche umgesetzt. Der Eingangsbereich präsentiert sich in neuem, einladenden Gewand. Und weil die Beschichtung mit Triflex TSS abriebfest sowie witterungsbeständig ist, wird dies noch für viele Jahre der Fall sein.

Foto: Triflex