

Bildunterschriften

Bild



Dateiname

Triflex Tiefgarage
Spindlershof01.jpg

Bildunterschrift

Die Tiefgarage des Spindlers Hofes in Berlin-Mitte erhielt im Zuge einer umfangreichen Sanierungsmaßnahme eine neue Beschichtung im Bereich der Rampen und Fahrwege. Dafür setzten die Verarbeiter der Dry Works Sonderbau GmbH zwei Systemlösungen von Triflex ein.

Foto: Triflex



Triflex Tiefgarage
Spindlershof02.jpg

Der Planer, die Aukett + Heese GmbH, entschied sich für Triflex ProDeck und Triflex DeckCoat. Der durchgehend PMMA-basierte Systemaufbau beider Beschichtungen kann innerhalb eines Tages abschnittsweise hergestellt werden und sorgt schnell für eine rutschfeste Oberfläche.

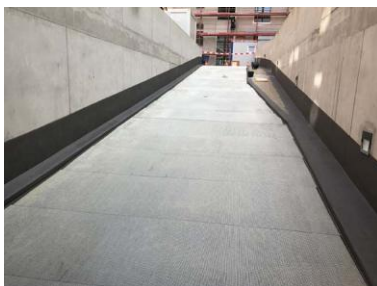
Foto: Triflex



Triflex Tiefgarage
Spindlershof03.jpg

Eine farbige Markierung der Fußwege sowie die Nummerierung der Parkbuchten erleichtert den Nutzern die Orientierung und sorgt zugleich für eine optische Aufwertung der Tiefgarage.

Foto: Triflex

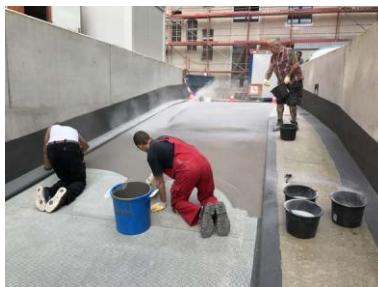


Triflex Tiefgarage
Spindlershof04.jpg

Die Spezialarmierung Triflex ProMesh gehört zum Aufbau des Parkdeck Beschichtungssystems Triflex ProDeck. Es ist ein leistungsstarkes Gewebe, das Bewegungen des Untergrundes durch Kraftumlagerung minimiert. Zugleich reduziert sich die Gefahr von Rissbildung.

Foto: Triflex

Bildunterschriften



Triflex Tiefgarage
Spindlershof05.jpg

Eine extrem verschleißfeste Hartkorn-Einstreuung in das noch flüssige Harz verstärkt den rutschhemmenden Effekt. Selbst bei starker Frequentierung nutzt sich das innovative Beschichtungssystem nicht ab.

Foto: Triflex



Triflex Tiefgarage
Spindlershof06.jpg

Dank integrierter Detailabdichtung mit Vliesarmierung entsteht mit Triflex ProDeck ein hochwertiger Bauwerksschutz, der vor Rissbildung bewahrt und die Sanierungsintervalle um viele Jahre verlängert.

Foto: Triflex