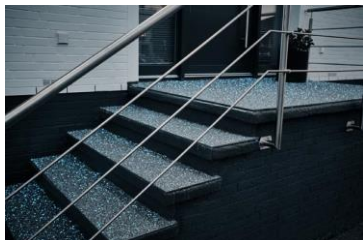


Bildunterschriften

Bild



Dateiname

Triflex-Stone-Design-
Galaxy_01.jpg

Bildunterschrift

Das Triflex Stone Design in der neuen „Galaxy“-Variante entfaltet bei Einbruch der Dämmerung seine ganze Strahlkraft. Dem Marmorkies bzw. Granitsplitt sind Leuchtaggregate beigemischt, die tagsüber Sonnenlicht tanken und nachts Balkone, Terrassen oder Eingangsbereiche in einen Sternenhimmel verwandeln.

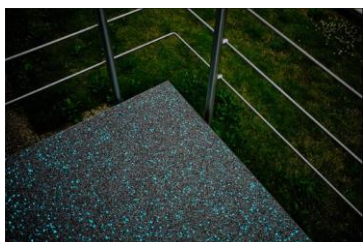
Foto: Triflex



Triflex-Stone-Design-
Galaxy_02.jpg

Tagsüber sind die Leuchtaggregate nahezu unsichtbar, dann strahlt das Triflex Stone Design seine gewohnte Natürlichkeit aus. Der darin verarbeitete Marmorkies bzw. Granitsplitt verfügt zudem über sehr gute Drainage-Eigenschaften, das beigemischte Polyurethan-Harz sorgt dafür, dass das Material dauerhaft UV-stabil und strapazierfähig bleibt.

Foto: Triflex



Triflex-Stone-Design-
Galaxy_03.jpg

Triflex Stone Design Galaxy ist nicht nur aus optischer Sicht eine gute Wahl: Die nachleuchtenden Elemente erhöhen auch die Sicherheit – ein Plus besonders im Treppenbereich.

Foto: Triflex