

## Bildunterschriften

**Bild**



**Dateiname**

Triflex TSS\_01.jpg

**Bildunterschrift**

Außenliegende Treppenanlagen sind die Visitenkarte eines Gebäudes. Sie sollten optisch ansprechend sein und zudem Rutsicherheit gewähren. Für diese Anforderungen hat Triflex das Treppen Beschichtungssystem Triflex TSS entwickelt.

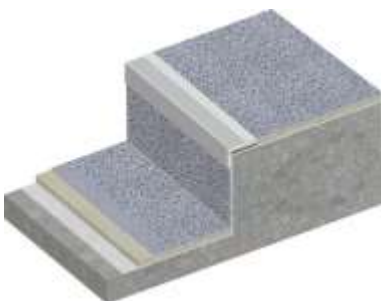
Foto: Triflex



Triflex TSS\_02.jpg

Die besondere Herausforderung bei der Verarbeitung stellen die einzelnen Stufenkanten dar. Um Feuchteschäden und Abplatzungen infolge von Witterungseinflüssen vorzubeugen bzw. Reparaturen vorzunehmen, empfiehlt sich der Einsatz von Triflex TSS auf Basis von Polymethylmethacrylat (PMMA).

Foto: Triflex



Triflex TSS\_03.jpg

Das System Triflex TSS besteht aus einer Grundierung, Triflex Spezialvlies und den Komponenten Triflex ProDetail sowie Triflex ProFloor. Ebenfalls Bestandteil des Systems sind Quarzsandeinstreuungen und die Versiegelung Triflex Cryl Finish 205.

Foto: Triflex



Triflex TSS\_04.jpg

Das Triflex Spezialvlies kann für jede Treppenkonstruktion individuell und einfach zugeschnitten werden. Dadurch erhält die Beschichtung Flexibilität und ist rissüberbrückend.

Foto: Triflex

## Bildunterschriften



Triflex TSS\_05.jpg

Dank der kurzen Aushärtungszeiten von Triflex TSS sind Treppen bereits zwei Stunden nach der abschließenden Versiegelung wieder nutzbar. So ergeben sich kaum Einschränkungen für Bewohner und Besucher.

Foto: Triflex



Triflex TSS\_06.jpg

Zu jeder Jahreszeit trittsicher und optisch in individuellem Look: So präsentieren sich außenliegende Treppenanlagen nach der Abdichtung und Beschichtung mit Triflex Flüssigkunststoff.

Foto: Triflex