

## Bild



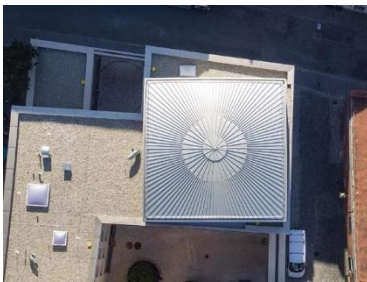
## Dateiname

Zambelli\_Synagoge  
Regensburg\_01.jpg

## Bildunterschrift

Im Februar 2019 wurde die neue Synagoge im Stadtzentrum von Regensburg eröffnet. 500 Jahre nach der Zerstörung der alten und 80 Jahre nach der Zerstörung der Jugendstil-Synagoge durch die Nationalsozialisten.

Foto: Stefan Effenhauser (Stadt Regensburg)



Zambelli\_Synagoge  
Regensburg\_02.jpg

Den Synagogenraum überspannt ein quadratisches Kuppeldach mit einer RIB-ROOF Metalldachkonstruktion von Zambelli. Entsprechend der Kuppelform wurden die ca. 6,25 Meter langen Profile in konischen Scharen bombiert.

Foto: Stefan Effenhauser (Stadt Regensburg)



Zambelli\_Synagoge  
Regensburg\_03.jpg

Über dem Haupteingang der Synagoge wurde das Gedicht „Gemeinsam“ der jüdischen Schriftstellerin Rose Ausländer (1901-1988) in Form einer dreistufigen vergoldeten Bronzespirale des Künstlers Tom Kristen positioniert.

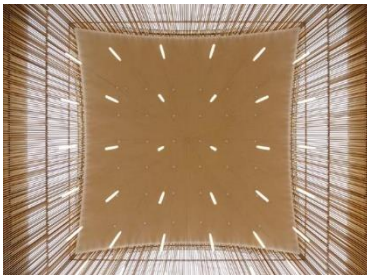
Foto: Peter Ferstl (Stadt Regensburg)



Zambelli\_Synagoge  
Regensburg\_04.jpg

Der Neubau der zweigeschossigen Synagoge ist baulich direkt mit dem historischen Gemeindehaus verbunden und knüpft mit seiner differenzierten Dachlandschaft an die niedrigen trauf- und giebelständigen Häuser der denkmalgeschützten Altstadt an.

Foto: Peter Ferstl (Stadt Regensburg)



Zambelli\_Synagoge  
Regensburg\_05.jpg

Die Metaldachkonstruktion sorgt zusammen mit der innenliegenden filigranen Holzlamellen-Verkleidung für eine besondere Lichtstimmung. Die freitragende, gewölbte Holzdecke ist ein besonderes architektonisches Highlight.

Foto: Stefan Effenhauser (Stadt Regensburg)