

Bildunterschriften

Bild



Dateiname

Hagemeister_Intermezzo-
Amsterdam_01.jpg

Bildunterschrift

Das Intermezzo-Hochhaus in Amsterdam-Zuidas verblüfft durch seine Kubatur: Die offene Rückseite mit treppenförmig angeordneten Balkonen steht in einem spannenden Gegensatz zur hoch aufragenden, eher verschlossen wirkenden Straßenseite.

Foto: Luuk Kramer



Hagemeister_Intermezzo-
Amsterdam_02.jpg

Das neue Gebäude unweit des ebenfalls vom örtlichen Architekturbüro inbo entworfenen Wohnturms „900 Mahler“ prägt das Gesicht des schnell wachsenden Stadtviertels Zuidas mit.

Foto: Hagemeister



Hagemeister_Intermezzo-
Amsterdam_03.jpg

Über einem Sockelgeschoss mit Einzelhandelsflächen sind auf 24 Etagen insgesamt 175 exklusive Apartments entstanden.

Foto: Hagemeister

Bildunterschriften



Hagemeister_Intermezzo-
Amsterdam_04.jpg

Die großzügigen Balkone und Terrassen lockern die Gebäudesilhouette auf und lassen viel Licht sowohl in die Straßen als auch in die luxuriösen Wohnungen.

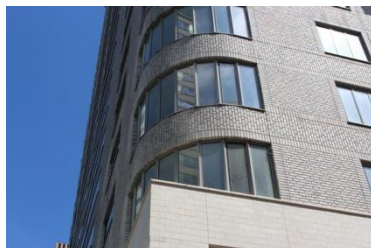
Foto: Hagemeister



Hagemeister_Intermezzo-
Amsterdam_05.jpg

Hell und freundlich ist auch die Fassadengestaltung: Das Architekturbüro und das Klinkerwerk Hagemeister entwickelten gemeinsam die maßgeschneiderte Objektsortierung „Intermezzo HS“ aus zwei Arten Ton und einer hellen Oberflächenstruktur. Das gibt dem Stein das charakteristische, aus Stein gehauene Handschlagrelief.

Foto: Luuk Kramer

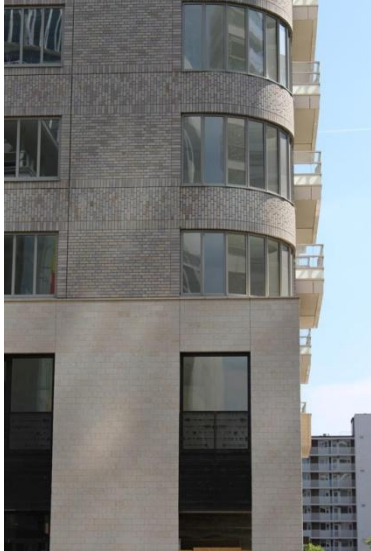


Hagemeister_Intermezzo-
Amsterdam_06.jpg

Die abgerundeten Gebäudeecken hat das Klinkerwerk genauso wie alle anderen Fassadenelemente als Prefab-Fertigteile geliefert.

Foto: Hagemeister

Bildunterschriften



Hagemeister_Intermezzo-
Amsterdam_07.jpg

Die Architekten haben mit dem Jerusalem Gold-Naturstein im Sockelgeschoss und den Fensterrahmen alle weiteren, den Entwurf bestimmten Materialien farblich auf den maßgeschneiderten Klinker abgestimmt. Auf diese Weise ergibt sich ein stimmiges Gesamtbild.

Foto: Hagemeister