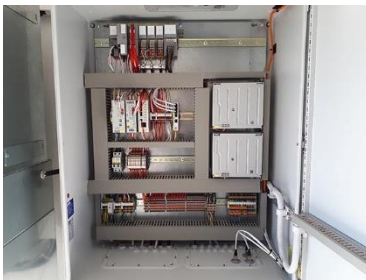


**Bild****Dateiname****Bildunterschrift**

Ormazabal\_TAR4110\_01.jpg

Die Technische Anschlussregel Mittelspannung (VDE-AR-N 4110) stellt Mindestanforderungen, die die Verteilnetzbetreiber in ihre technischen Anschlussbedingungen integrieren müssen. Bei diesem Projekt galt es, den Übergabeschalter als Leistungsschalter auszuführen. Dafür hat Ormazabal ein Schutzgerät mit zweistufigem Überstromzeitschutz eingebaut.

Foto: Ormazabal GmbH



Ormazabal\_TAR4110\_02.jpg

Eine Kleinfernwirkanlage dient als Kommunikationsschnittstelle zwischen dem Gateway zur Netzleitstelle und der angeschlossenen Kundenanlage

Foto: Ormazabal GmbH



Ormazabal\_TAR4110\_03.jpg

Weil der Auftraggeber, eine Stadtwerke, seine Betriebsführung über den Netzbetreiber durchführen lässt, gab es die Auflage, die Station unter Berücksichtigung der E.ON Fernwirkrichtlinie NT-10-24 fernwirktechnisch über das IEC 60870-5-101 Protokoll an das Gateway zur Kommunikation mit der Netzleitstelle anzubinden.

Foto: Ormazabal GmbH



Ormazabal\_ Alban-  
Ruppelt.jpg

„Die VDE-AR-N 4110 legt die Basis für ein intelligentes, Smart-Grid-fähiges Verteilnetz. Doch letztlich bedarf es einer gründlichen Planung und Kenntnissen der TAB des jeweiligen Netzbetreibers, um Kundenanlagen korrekt zu konzipieren und erfolgreich ans Mittelspannungsnetz anzuschließen“, sagt Alban Ruppelt, Regionalleiter der Vertriebsregion Nord-Ost bei Ormazabal.

Foto: Ormazabal GmbH