

## Bild



## Dateiname

Essmann\_DSV\_Bochum\_01.jpg

## Bildunterschrift

Das neue Volumenverteilzentrum der Firmengruppe DSV in Bochum wurde von Kingspan Light + Air | ESSMANN mit modernsten Tageslicht- und Sicherheitssystemen ausgestattet.

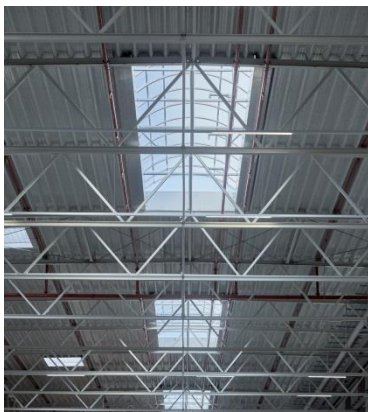
Foto: Kingspan | ESSMANN  
Gebäudetechnik GmbH



Essmann\_DSV\_Bochum\_02.jpg

Die Lichtbänder und Lichtkuppeln wurden über das gesamte Hallendach in Baugruppen verteilt angeordnet. Insgesamt befinden sich auf dem Dach des DSV-Warenverteilzentrums 80 Kingspan ESSMANN Lichtkuppeln classic und 64 Kingspan ESSMANN Lichtbänder.

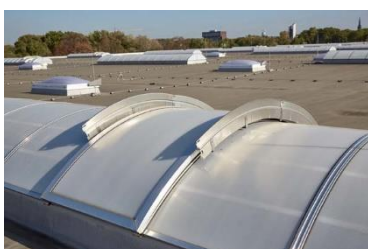
Foto: Kingspan Light + Air | ESSMANN  
Gebäudetechnik GmbH



Essmann\_DSV\_Bochum\_03.jpg

Die Oberlichter gewährleisten ein besseres Arbeitsklima für die Beschäftigten in der Halle.

Foto: Kingspan Light + Air | ESSMANN  
Gebäudetechnik GmbH



Essmann\_DSV\_Bochum\_04.jpg

Die tägliche Be- und Entlüftung übernehmen pneumatisch gesteuerte NRWG F6 Lüftungsclappen.

Foto: Kingspan Light + Air | ESSMANN  
Gebäudetechnik GmbH



Essmann\_DSV\_Bochum\_05.jpg Die opalen Tageslichtelemente garantieren einen hervorragenden Wärmeschutz, hohen Blendschutz und darüber hinaus absolute Dichtigkeit gegen Wasser und Wind.

Foto: Kingspan Light + Air | ESSMANN Gebäudetechnik GmbH



Essmann\_DSV\_Bochum\_06.jpg Das Oberlicht für das Treppenhaus wurde als Dachausstieg konzipiert. Den Rauch- und Wärmeabzug und die kontrollierte Lüftung übernimmt hier die TRZ Plus Comfort.

Foto: Kingspan Light + Air | ESSMANN Gebäudetechnik GmbH



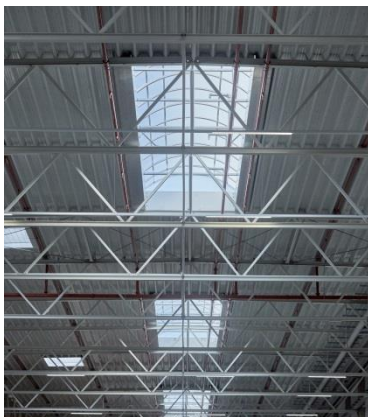
Essmann\_DSV\_Bochum\_07.jpg Die Lichtkuppeln plus über dem Atrium und den Fluren versorgen das Treppenhaus des neuen dm drogerie markt -Logistikstandortes mit natürlichem Tageslicht. Eine intelligente Antriebs-, Bedien- und Steuerungsperipherie samt Rauchmelder gewährleistet die Be- und Entlüftung sowie den RWA.

Foto: Kingspan Light + Air | ESSMANN Gebäudetechnik GmbH



Essmann\_DSV\_Bochum\_08.jpg Für permanente Ab- und Durchsturz­sicherung sorgt die bewährte Kingspan ESSMANN Auffangsicherung für Lichtkuppeln.

Foto: Kingspan Light + Air | ESSMANN Gebäudetechnik GmbH



Essmann\_DSV\_Bochum\_09.jpg Die Integrierte Durchsturz­sicherung (ID) und Kingspan ESSMANN Ab- und Durchsturz­sicherung (EAD) für Lichtbänder und Klappen bieten maximalen Schutz für die auf dem Dach arbeitenden Personen.

Foto: Kingspan Light + Air | ESSMANN Gebäudetechnik GmbH