

Bild



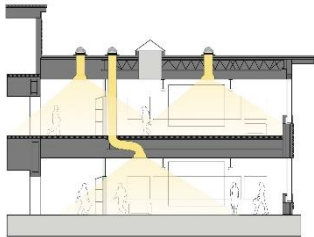
Dateiname

KLA_PI_Solatube_01.jpg

Bildunterschrift

Das innovative Tageslicht-Leitsystem Solatube von Kingspan Light + Air sorgt für effiziente und natürliche Lichtversorgung überall da, wo Lichtkuppeln und Co. scheitern – und überzeugt mit weiteren klaren Vorteilen.

Foto: Kingspan Light + Air



KLA_PI_Solatube_02.jpg

Solatube von Kingspan Light + Air ist die ideale Lösung, wenn andere Oberlichter für die natürliche Belichtung aus verschiedenen konstruktiven Gründen nicht eingebaut werden können oder sollen.

Foto: Kingspan Light + Air



KLA_PI_Solatube_03.jpg

Solatube ist in verschiedenen Größen und Ausführungen erhältlich und können in einer Vielzahl von Bauten eingesetzt werden, von Wohnhäusern über Schulen und Krankenhäuser bis hin zu Gewerbeimmobilien wie Büros, Verkaufsräume und Produktionshallen im Industriebau.

Foto: Kingspan Light + Air



KLA_PI_Solatube_04.jpg

Die spektral selektive Reflexionsbeschichtung sorgt für ca. 99,7 % Lichtspiegelung und reinste Farbwiedergabe – und das bei sehr geringen UV- und Infraroteinträgen. So sind selbst lange Rohrsysteme inklusive

90°-Bögen ohne größere Verluste möglich.

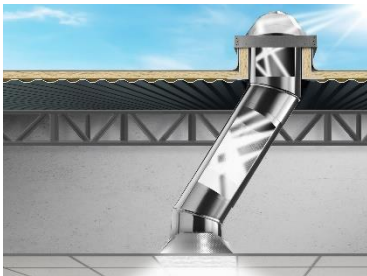
Foto: Kingspan Light + Air



KLA_PI_Solatube_05.jpg

Die innovative Funktionsweise schafft vollkommen neue Möglichkeiten für die natürliche Belichtung von innenliegenden Räumen. Die röhrenförmigen Komponenten sind sehr kompakt sowie langlebig und verhindern mit ihren Optiken sowohl Blendungen als auch solare Wärmeeinträge. Sie beleuchten innenliegende Räume gleichmäßig, erhöhen die Leistungsfähigkeit und das Wohlbefinden der Nutzer und verringern Energiekosten sowie den CO₂-Ausstoß von Gebäuden.

Foto: Kingspan Light + Air



KLA_PI_Solatube_06.jpg

Die Systeme bestehen aus einer Kuppel auf dem Dach, einem Rohr, welches Tageslicht durch das Gebäude leitet, und einem diffusen Lichtverteiler, der das Tageslicht breit und gleichmäßig im Innenraum verteilt. Eine patentierte Prismenkuppel, die das Licht einfängt, lenkt das tief stehende Sonnenlicht um, hält übermäßige Helligkeit im Sommer zurück und sorgt das ganze Jahr über für gleichmäßiges Tageslicht.

Foto: Kingspan Light + Air



KLA_PI_Solatube_07.jpg

Die Diffuserlinsen ermöglichen dabei die gleichmäßige Lichtverteilung und bieten einen optischen Komfort. Dank ihrer Multilayer-Oberfläche geben die Rohre das einfallende Licht wieder und leiten es ohne sichtbare Verluste über mehrere Stockwerke und sogar um Ecken.

Foto: Kingspan Light + Air