

Bild

Dateiname

Bildunterschrift



KLA_ESS_Dachentwässerung_01.jpg

Der bewährte Kingspan ESSMANN Sanierungs-Gully 2 ist so konstruiert, dass er in ein bestehendes Abwassersystem, z. B. auch in ein Fremdfabrikat, eingebracht werden kann. Der ISO-zertifizierte und geprüfte Kingspan ESSMANN Gullykörper ist rückstausicher und besteht aus schlagzähem Polypropylen (PP) oder (PVC), die Anschlüsse sind in den gängigen DN-Größen erhältlich.

Foto: Kingspan Light + Air | ESSMANN



KLA_ESS_Dachentwässerung_02.jpg

Der Kingspan ESSMANN Gully Sicherheitsflansch mit Bitumen beinhaltet einen Bitumen-Dachbahnanschluss der zusätzlich mit einem Sicherheitsflansch gesichert ist, welcher bereits vormontiert ausgeliefert wird. Bei der Beflammung wird der Dachbahnanschluss so zusätzlich durch den Sicherheitsflansch mechanisch auf dem Gully-Grundkörper fixiert. Dies stellt eine zusätzliche Arbeitssicherheit für den Verarbeiter dar.

Foto: Kingspan Light + Air | ESSMANN



KLA_ESS_Dachentwässerung_03.jpg

Ebenfalls für die zuverlässige Entwässerung des Flachdachs optimiert ist der Der Kingspan ESSMANN Gully in senkrechter Ausführung, der als Zusatzkomponente auch noch beheizt ist.

Foto: Kingspan Light + Air | ESSMANN



KLA_ESS_Dachentwässerung_04.jpg

Der Kingspan ESSMANN Schraubflansch Sanierungsgully besteht aus einem senkrechten Grundkörper, der mit beiliegender Lippendichtung in den vorhandenen Altgully eingeschoben wird. Er passt für Dachbahnen ab 1,3 mm Dicke und ist für diese Aufgabe besonders geeignet.

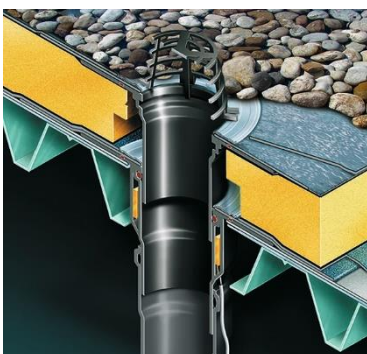
Foto: Kingspan Light + Air | ESSMANN



KLA_ESS_Dachentwässerung_05.jpg

Begrünte Flachdächer benötigen ausreichend Feuchtigkeit, wofür ein gewisser Anstau des Wassers auf dem Dach nötig ist. Um jedoch ungewollte Feuchtbiotope zu verhindern, müssen Gründächer mit einem durchdachten Entwässerungssystem ausgestattet und so kontrolliert entwässert werden. Um dabei die Gullys freizuhalten, hat sich der Kingspan ESSMANN Gründachschacht bestens bewährt.

Foto: Kingspan Light + Air | ESSMANN



KLA_ESS_Dachentwässerung_06.jpg

Um auf Flachdächern das Verstopfen der Abflussleitungen, z. B. durch Laub zu verhindern, sind Kingspan ESSMANN Gullys mit einem Kiesfang (Kiesfang-Gully und Kiesfang Universal) ausgestattet. Dieser verhindert, dass Kies oder gröbere Verunreinigungen von der Dachfläche in die Leitungen gespült werden. Die Kingspan ESSMANN Kiesfänge sind für die jeweilige Abflussleistung der einzelnen Ausführungen strömungstechnisch optimiert worden.

Foto: Kingspan Light + Air | ESSMANN