

Bild

Dateiname

Bildunterschrift



KLA-ESS_OR_Miele_01.jpg

Zum Einsatz kam das Kingspan Essmann Lichtband basic mit seinem praktischen Zargensicherheitsanschluss. Es ist als erweiterbares System der Klassiker unter den Lichtbändern für Standardanforderungen auf dem industriellen Flachdach. Um die Brandschutzvorgaben an die Arbeitsstätte zu erfüllen, setzten die Auftraggeber auf das pneumatische NRW F6 für Lichtbänder.

Foto: Kingspan Light + Air | ESSMANN



KLA-ESS_OR_Miele_02.jpg

Vor dem Abnehmen der Konstruktion musste die Oberschale des Lichtbandes ordnungsgemäß demontiert und mit einem Seil gesichert werden.

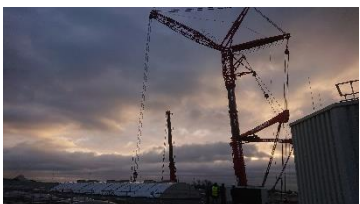
Foto: Kingspan Light + Air | ESSMANN



KLA-ESS_OR_Miele_03.jpg

Anschließend war das Lichtband bereit für den Abbau.

Foto: Kingspan Light + Air | ESSMANN



KLA-ESS_OR_Miele_04.jpg

Die für das Einbringen neuer Maschinen nötige Demontage des Lichtbands erfolgte mittels eines Krans.

Foto: Kingspan Light + Air | ESSMANN

BILDUNTERSCHRIFTEN



KLA-ESS_OR_Miele_05.jpg

So konnte die Oberschale der Konstruktion leicht und sicher von dem Flachdach genommen und anschließend wieder aufgesetzt und montiert werden.

Foto: Kingspan Light + Air | ESSMANN