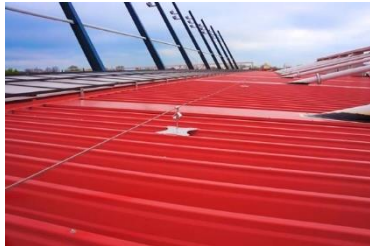


Bild



Dateiname

Stadiondächer_01.jpg

Bildunterschrift

Die 1.100 lfdm LUX-top FSE 2003 Edelstahlseilsystem von ST QUADRAT Fall Protection kamen bei der Continental Arena in Regensburg zum Einsatz.

Foto: ST Quadrat Fall Protection S.A.



Stadiondächer_02.jpg

Mit seiner unverkennbaren Außenhülle gehörte die Continental Arena schon kurz nach ihrer Eröffnung im Juli 2015 zu den eindrucksvollsten Sportstätten Bayerns.

Foto: ST Quadrat Fall Protection S.A.



Stadiondächer_03.jpg

Im Zuge der veränderten Anforderungen an Wettkampfstätten wurden auch die Tribürendächer des Millerntor-Stadions in Hamburg renoviert und mit einer Absturzsicherung für die Wartung und Instandhaltung der technischen Aufbauten ausgestattet. Dafür lieferte ST QUADRAT Fall Protection die passenden Komponenten.

Foto: Millerntor-Stadion Hamburg, Fassade der Südkurve von der Budapester Straße aus von Kalue (CC by SA 3.0)



Stadiondächer_04.jpg

Die auf dem gesamten Dach des Wörtherseestadions in Klagenfurt installierte Absturzsicherung besteht aus einer 750 Meter langen, umlaufenden LUX-top FSE 2003 Edelstahlseilanlage von ST Quadrat, durchdringungsfrei mit den Anschlagpunkten GDB-Z 500 auf den Aluminium Stehfalzprofilen montiert.

Foto: Südlicher Teil der Landeshauptstadt Klagenfurt, Kärnten, Österreich, Blick vom Abhang des Schrottkogels von Johann Jaritz (CC by SA 3.0)



Stadiondächer_05.jpg

Als Absturzsicherung für die Wirsol Rhein-Neckar-Arena in Sinsheim wurde ein Seilsicherungssystem gewählt, das über die komplette Dachfläche führt. Der Hersteller ST QUADRAT Fall Protection belieferte seinerzeit den Stahlbauer Donges mit einer Seilanlage LUX-top FSE 2003.

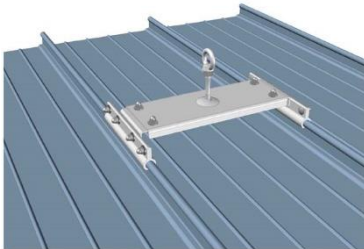
Foto: Rhein-Neckar-Arena in Sinsheim von [4028mdk09](#) (CC by SA 3.0)



Stadiondächer_06.jpg

1.500 lfdm LUX-top FSE 2003 Edelstahlseilsystem mit ca. 280 Stück LUX-top RVT für die Befestigung auf dem Trapezprofiluntergrund.

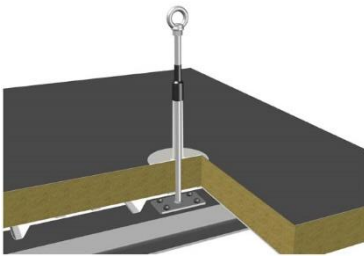
Foto: ST Quadrat Fall Protection S.A.



Stadiondächer_07.jpg

600 lfdm LUX-top FSE 2003
Edelstahlseilsystem mit 80 Stück LUX-top
FALZ-PLUS Evolution auf RIB-ROOF
Stehfalz Aluminiumprofil.

Foto: ST Quadrat Fall Protection S.A.



Stadiondächer_08.jpg

1.100 lfdm Seilanlage mit
Anschlagpunkten ASP EV 4 auf Stahl.

Foto: ST Quadrat Fall Protection S.A.