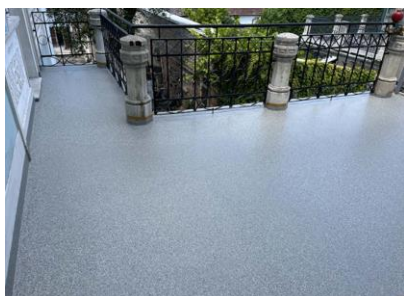


Bildunterschriften

Bild



Dateiname

Triflex_Balkonsanierung
Wohnhaus_ProDrain01.jp
g

Bildunterschrift

Dauerhaft dicht: Bei einem durchfeuchteten Balkon in Mannersdorf setzte die Eigentümerin bei der Sanierung auf die Systeme des Mindener Flüssigkunststoff-Spezialisten Triflex. Verarbeitet wurde das Balkon Entkopplungssystem Triflex ProDrain. Das Ergebnis ist eine nahtlose Oberfläche, die eindringender Feuchtigkeit keine Chance lässt.

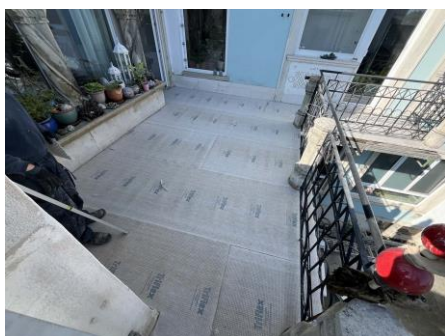
Foto: Triflex



Triflex_Balkonsanierung
Wohnhaus_ProDrain02.jp
g

Der Untergrund bestehend aus Granitplatten war nicht mehr intakt, es kam zu Durchfeuchtung und Abplatzungen an der Unterseite der Betonplatte.

Foto: Triflex



Triflex_Balkonsanierung
Wohnhaus_ProDrain03.jp
g

Der Kern von Triflex ProDrain besteht aus der selbsttragenden Entkopplungsbahn DC-Mat, die zahlreiche integrierte Entlüftungskanäle enthält, durch die Feuchtigkeit als Wasserdampf entweichen kann. Vor Ort wird sie auf die passende Größe zugeschnitten und mit Triflex ProDrain Fix Kleber auf der Fläche befestigt.

Foto: Triflex

Bildunterschriften



Triflex_Balkonsanierung
g
Wohnhaus_ProDrain0
4.jpg

Die Abdichtung der Details wie Säulen und Anschlüsse wurde mit dem vollflächig vliesarmierten Triflex ProDetail durchgeführt. Dieses verfügt über ein Spezialvlies, das in zwei Schichten in das flüssige Harz eingelegt wird und dem Material Elastizität verleiht.

Foto: Triflex



Triflex_Balkonsanierung
g
Wohnhaus_ProDrain0
5.jpg

Die Flächenabdichtung erfolgte mit Triflex ProTerra. Unebenheiten besserten die Verarbeiter mit einem Cryl Spachtel aus, bevor anschließend die Nutzschicht mit Triflex ProFloor hergestellt wurde.

Foto: Triflex