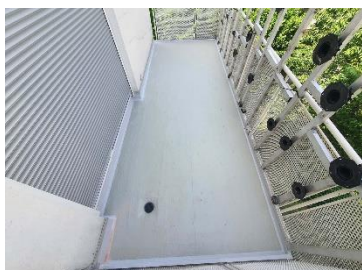


Bildunterschriften

Bild

Dateiname

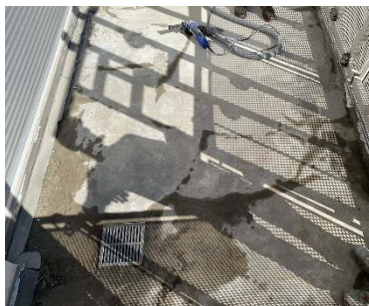
Bildunterschrift



Triflex_Balkonsanierung
Graz_01.jpg

Mit dem Balkon Entkopplungssystem Triflex ProDrain, in Verbindung mit dem Balkon Abdichtungssystem Triflex BWS auf Basis von Polymethylmethacrylatharz (PMMA), haben die Verarbeiter der Spenglerei & Metallbau Fladischer einen durchfeuchteten Balkon in Graz mit einer neuen Abdichtung versehen.

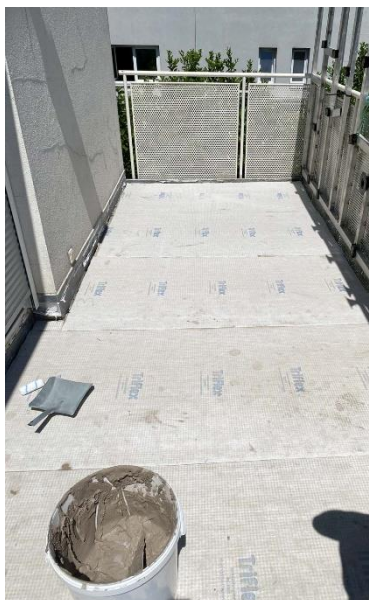
Foto: Triflex



Triflex_Balkonsanierung
Graz_02.jpg

In einem ersten Schritt schiffen die Verarbeiter die bestehende Altbeschichtung bis auf den tragfähigen durchfeuchteten Beton-Untergrund ab.

Foto: Triflex



Triflex_Balkonsanierung
Graz_03.jpg

Das Kernstück von Triflex ProDrain ist die selbsttragende Entkopplungsbahn DC-Mat mit integrierten Entlüftungskanälen, über welche die Feuchtigkeit in Form von Wasserdampf entweichen kann. Sie wird vor Ort passend zugeschnitten und mit Triflex ProDrain Fix+ Kleber auf der Fläche verklebt.

Foto: Triflex

Bildunterschriften



Triflex_Balkonsanierung
Graz_04.jpg

Die Abdichtung aller Details und Anschlüsse erfolgte mit dem vollflächig vliesarmierten Triflex ProDetail. Die Fläche wurde anschließend mit Triflex ProTerra abgedichtet.

Foto: Triflex



Triflex_Balkonsanierung
Graz.jpg

Das Ergebnis: eine dauerhafte Abdichtung für den Balkon.

Foto: Triflex