

Bildunterschriften

Bild



Dateiname

TAT_Garage
Weiss_01.jpg

Bildunterschrift

Die Garage und anliegenden Nebenräume der Dachdeckerei Weiss aus Söll sollten dauerhaft vor mechanischen Einflüssen geschützt sein. Für die Beschichtung und Abdichtung fiel die Wahl auf das Produkt Triflex DeckFloor des Abdichtungsspezialisten.

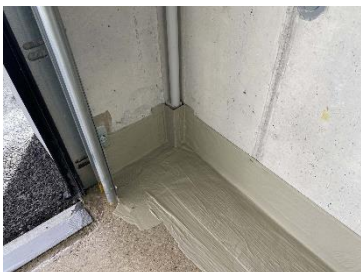
Foto: Triflex



TAT_Garage
Weiss_02.jpg

Der Untergrund wurde zunächst gereinigt und abgeschliffen. Danach grundierten die Verarbeiter Details und Fläche mit Triflex Primer 287.

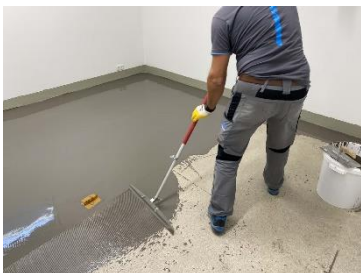
Foto: Triflex



TAT_Garage
Weiss_03.jpg

Die dauerhafte Abdichtung der Details erfolgte mit Triflex ProDetail. Frisch in frisch appliziert, haftet das flüssige Material auf nahezu allen Untergründen und passt sich wie eine zweite Haut an alle Geometrien an.

Foto: Triflex



TAT_Garage
Weiss_04.jpg

Für die Fläche kam das System Triflex DeckFloor zum Einsatz. Der Verarbeiter verteilte das Produkt mit einem Metall-Zahn rakel gleichmäßig auf den Boden. Das Material ist mechanisch hoch belastbar und statisch rissüberbrückend sowie vollflächig haftend.

Foto: Triflex

Bildunterschriften



TAT_Garage
Weiss_05.jpg

Für die geforderte Rutschfestigkeit wurde die Fläche im Anschluss abgesandet. Dafür streuten die Verarbeiter Quarzsand in die frische Beschichtung.

Foto: Triflex



TAT_Garage
Weiss_06.jpg

Abschließend versiegelten die Handwerker die Fläche mit Triflex Ceryl Finish 209. Für die farbige Gestaltung wurden hier Micro-Chips eingestreut.

Foto: Triflex



TAT_Garage
Weiss_07.jpg

Das Ergebnis: eine naht- und fugenlose Oberfläche, die dauerhaft dichthält.

Foto: Triflex