

Bildunterschriften

Bild



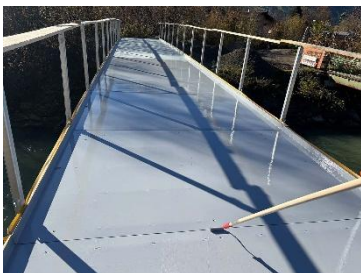
Dateiname

TAT_Salzachbrücke
Mittersill_01.jpg

Bildunterschrift

Brückenabdichtung mit Triflex: Die neue Fahrradbrücke über die Salzach in Mittersill ist dank Triflex AWS perfekt vor Witterungseinflüssen geschützt.

Foto: Triflex



Triflex_Salzachbrücke
Mittersill_02.jpg

Nach einer gründlichen Reinigung wurde die Fläche mit Triflex Metal Primer grundiert.

Foto: Triflex



Triflex_Salzachbrücke
Mittersill_03.jpg

Anschließend egalisierten die Verarbeiter die Quertugen zwischen den Brückensegmenten mit Triflex Cryl Spachtel. Diese wurden zudem durch Schleppstreifen aus Triflex ProDetail inklusive Vlieseinlage verstärkt.

Foto: Triflex

Bildunterschriften



Triflex_Salzachbrücke
Mittersill_04.jpg

Danach wurde die Abdichtung im Bereich der Hochzüge mit Triflex ProDetail inkl. Spezialvlies aufgebracht.

Foto: Triflex



Triflex_Salzachbrücke
Mittersill_05.jpg

Die Flächenabdichtung realisierten die Arbeiter mit dem rissüberbrückenden und verschleißfesten Triflex ProPark.

Foto: Triflex



Triflex_Salzachbrücke
Mittersill_06.jpg

Nach der Aushärtung trugen die Verarbeiter eine weitere Schicht Triflex ProPark auf und streuten die Fläche im noch frischen Zustand mit Quarzsand ab.

Foto: Triflex