

Bildunterschriften

Bild



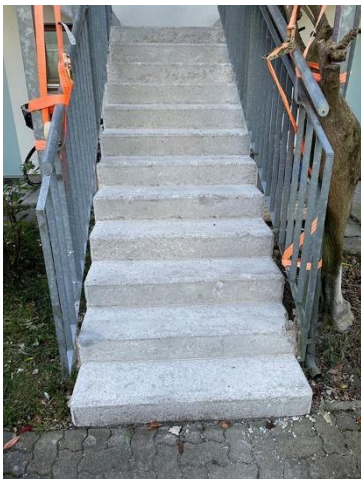
Dateiname

TAT_Sandor-Vegh-Straße
_01.jpg

Bildunterschrift

An der Sandor-Vegh-Straße im Salzburger Stadtteil Gneis stehen vier Doppelreihenhaushälften, die jeweils über eine Stiege zu erreichen sind. Trotz vorhergegangener Instandsetzungsmaßnahmen löste sich ihr Plattenbelag ab, sodass Feuchtigkeit in die Konstruktion eindringen konnte.

Foto: Triflex



TAT_Sandor-Vegh-Straße
_02.jpg

Mit dem Treppen Beschichtungssystem Triflex TSS sollte die Dichtigkeit wiederhergestellt werden. Bevor das Beschichtungssystem auf PMMA-Basis appliziert werden konnte, musste zunächst der Altbelag abgetragen und der Untergrund angeschliffen werden.

Foto: Triflex



TAT_Sandor-Vegh-Straße
_03.jpg

Mit der reprofilierbaren Spachtelmasse Triflex Cryl Spachtel wurde zunächst eine ebene und glatte Fläche geschaffen.

Foto: Triflex

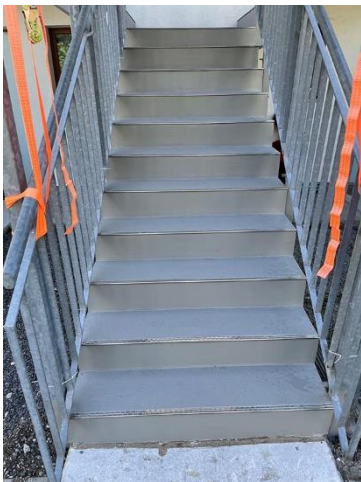
Bildunterschriften



TAT_Sandor-Vegh-Straße
_04.jpg

Nach der Detail-Abdichtung mit dem vliesarmierten Triflex ProDetail folgte der Auftrag einer Nuttschicht mit Triflex ProFloor in der Variante S1 (schwer entflammbar) zuzüglich Quarzsandeinstreuung. Auch wurden an den Stiegenkanten Profile angebracht, welche die Haltbarkeit des Ergebnisses erhöhen.

Foto: Triflex



TAT_Sandor-Vegh-Straße
_05.jpg

Die Versiegelung der Trittsflächen mit dem Triflex Ceryl Finish 205 schließt den Schichtaufbau ab. Die Nuttschicht und Versiegelung in der Variante S1 (schwer entflammbar) entsprechen den Brandschutzanforderungen für Fluchtwege.

Foto: Triflex



TAT_Sandor-Vegh-Straße
_06.jpg

Die Stiegen sind nun langfristig dicht und dank der Rutschklasse R11 für die Bewohner sicher begehbar.

Foto: Triflex