

# Bildunterschriften

## Bild



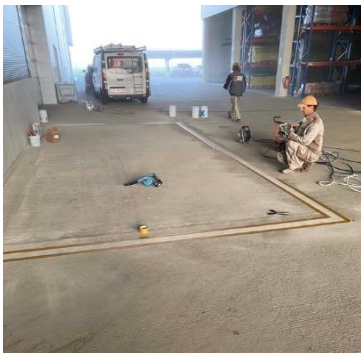
## Dateiname

Triflex\_TR  
Flachdachbau01.jpg

## Bildunterschrift

Für den Neubau der Spenglerei TR Flachdachbau in Tillmitsch sollten eine Ladezone sowie Stellplätze für Kunden- und Firmenfahrzeuge mit einem schnell zu verarbeitenden Werkstoff markiert werden. Die Wahl fiel auf Preco Cryl Rollplastik 2K von Triflex.

Foto: Triflex



Triflex\_TR  
Flachdachbau02.jpg

Die Markierungen übernahmen die Mitarbeiter der Spenglerei. In einem ersten Schritt schiffen sie den Betonuntergrund an. Anschließend klebten sie die zu markierenden Bereiche, insgesamt 150 lfm, ab.

Foto: Triflex



Triflex\_TR  
Flachdachbau03.jpg

Vor der Applikation des Markierungswerkstoffs grundierten die Handwerker die Fläche mit Triflex Than Grund L 1K. Anschließend erfolgte das Aufbringen von Preco Cryl Rollplastik 2K mit einer Fellrolle.

Foto: Triflex



Triflex\_TR  
Flachdachbau04.jpg

Binnen einer Woche waren alle Markierungslinien hergestellt. Die definierten Bereiche erhöhen die Sicherheit der Kunden und Mitarbeiter und erleichtern ihnen die Orientierung auf dem 4.459 Quadratmeter großen Betriebsgelände.

Foto: Triflex