


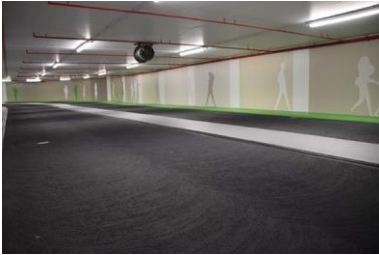

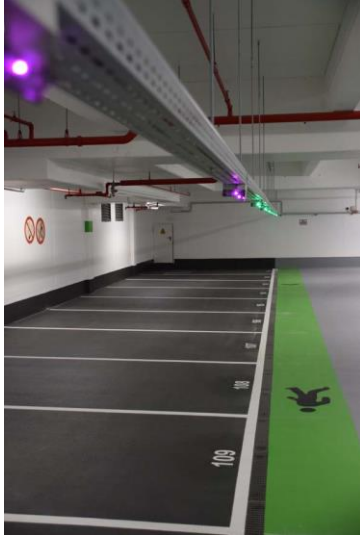


# Bildunterschriften

Bild	Dateiname	Bildunterschrift
	Triflex_PH Wirtschaftlichkeit_01.jpg	Nach etwa 30 Betriebsjahren stand die Generalüberholung eines Parkhauses in Friedrichshafen an. Gefordert waren eine funktionstüchtige Abdichtung und Beschichtung der Fahrbahnflächen, Stützen und Rampen.  Foto: Triflex
	Triflex_PH Wirtschaftlichkeit_02.jpg	Dem Betreiber Technischen Werke Friedrichshafen GmbH kam es besonders auf eine farbige Ausgestaltung an. Diese wurde mit Flüssigkunststoff-Systemen von Triflex ansprechend umgesetzt.  Foto: Triflex
	Triflex_PH Wirtschaftlichkeit_03.jpg	Vor allem die unterirdischen Decks sollten mehr Helligkeit ausstrahlen – diese wurde mit einer hellgrauen Einfärbung der Versiegelung erreicht.  Foto: Triflex
	Triflex_PH Wirtschaftlichkeit_04.jpg	Die farbige Ausgestaltung der Parkdecks wertet das Bauwerk optisch auf und vermittelt den Nutzern mehr Sicherheit.  Foto: Triflex
	Triflex_PH Wirtschaftlichkeit_05.jpg	Mit Triflex steht die Wirtschaftlichkeit der Sanierung nicht im Widerspruch zu einer modernen Gestaltung. Die Systeme auf Polymethylmethacrylat-Basis (PMMA) härten rasch aus und lassen sich abschnittsweise verarbeiten.  Foto: Triflex

# Bildunterschriften



Triflex\_PH  
Wirtschaftlichkeit\_06.jpg

Um eine wirtschaftliche Instandsetzung des Friedrichshafener Parkhauses zu realisieren, sollten die Einnahmeverluste so gering wie möglich sein. Zudem galt es, eine Systemlösung zu finden, die Sanierungsintervalle verlängert und die Kosten für die Instandhaltung und -setzung kleinhält. Diese Ansprüche wurden mit Triflex zur Zufriedenheit des Bauherrn erfüllt.

Foto: Triflex



Triflex\_PH  
Wirtschaftlichkeit\_07.jpg

„Die PMMA-Systeme von Triflex lassen sich sehr zügig verarbeiten, sodass die Sperrzeiten auch bei niedrigen Temperaturen kurz sind“, sagt Alfons Schmid über die Wirtschaftlichkeit der Triflex-Produkte, die bei der Sanierung des Parkhauses verwendet wurden. Schmid ist Projektleiter Bereich Infrastruktur-Management im Team Hochbau und Erschließung bei der Stadtwerk am See GmbH u. Co. KG.

Foto: Triflex